



Отчёт

**О восхождении
на в. Эгю де ла Глер (Aiguille de la Glière) (2852 м), 2А к/тр.,
Массив Красных Игл (Aiguilles Rouges), Овернь — Рона —
Альпы, Франция.**

Руководитель: Оленников С. А.

Тренер: Молодожен В.А.

Санкт-Петербург 2018

I. ПАСПОРТ ВОСХОЖДЕНИЯ

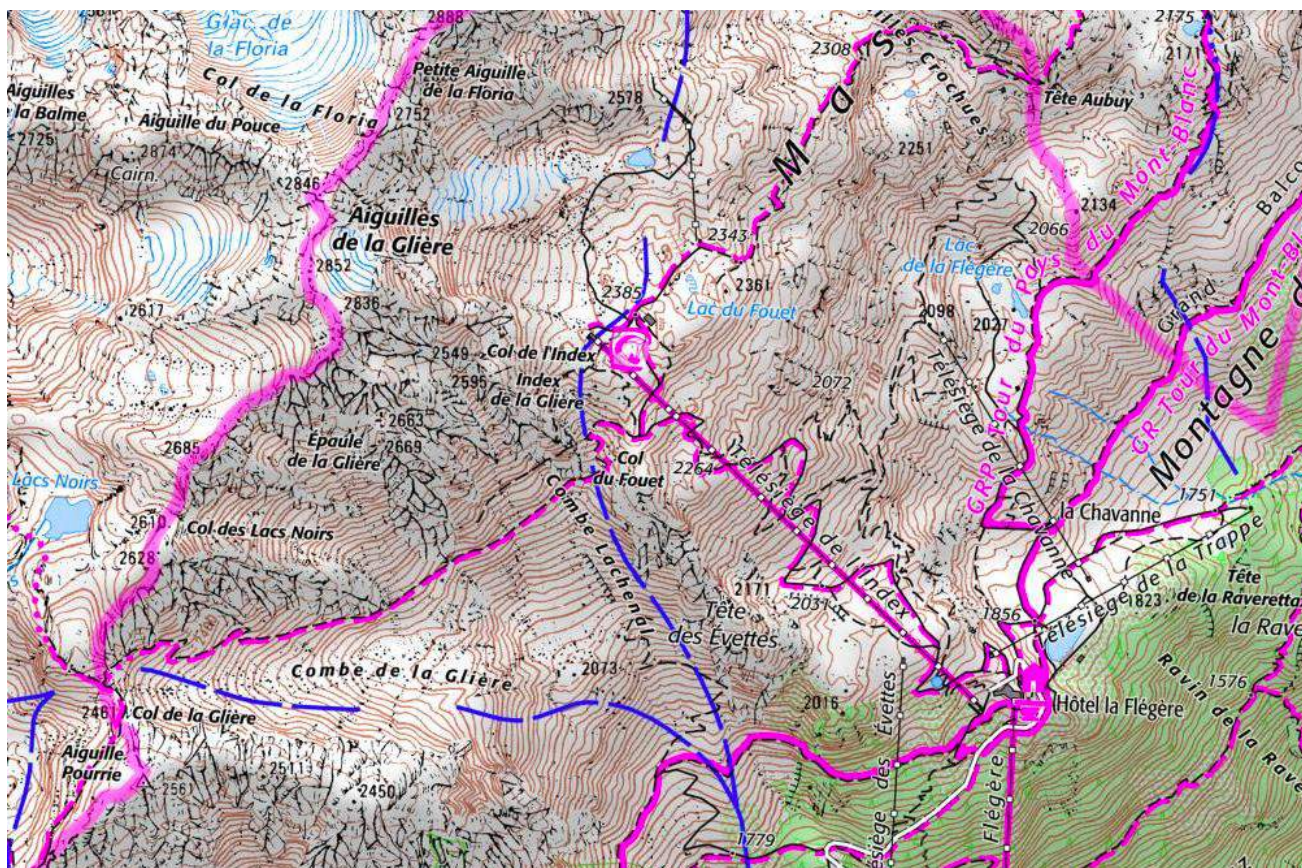
№№ п.п.	1. Общая информация	
1.1	ФИО, спортивный разряд руководителя	Оленников С. А. – КМС
1.2	ФИО, спортивный разряд участников	Гаглов Н.А. – 3 р. Степанянц Е.Е. – 3 р. Брилин Д. В. – значок
1.3	ФИО тренера	Молодожен В.А. – МС
1.4	Организация	а/к Политехник, СПб
2. Характеристика объекта восхождения		
2.1	Район	Шамони
2.2	Ущелье	Долина Шамони
2.3	Номер раздела по классификационной таблице 2013 года	10.3
2.4	Наименование и высота вершины	Эгю де ла Глер (Aiguille de la Glière). Высота 2852 м
2.5	Географические координаты вершины (широта/долгота), координаты GPS *(1)	45°59'39.9"N 7°0'35.4"E
3. Характеристика маршрута		
3.1	Название маршрута	Модерн Таймс (Modern Times).
3.2	Предлагаемая категория сложности	2А к/тр.
3.3	Степень освоенности маршрута	-
3.4	Характер рельефа маршрута	скальный
3.5	Перепад высот маршрута (указываются данные альтиметра или GPS)	160 м
3.6	Протяженность маршрута (указывается в м)	200 м
3.7	Технические элементы маршрута (указывается суммарная протяженность участков различной категории сложности с указанием характера рельефа (ледово-снежный, скальный))	II кат. сл. скалы - 180м. III кат. сл. скалы - 20м
3.8	Спуск с вершины	По тропе в долину Шамони
3.9	Дополнительные характеристики маршрута	Вода на маршруте отсутствует
4. Характеристика действий команды		
4.1	Время движения	3 часа
4.2	Ночевки	Площадка, полка - <i>(выбрать)</i>
4.3	Выход на маршрут	10:30, 28.07.2018
4.4	Выход на вершину	13:30, 28.07.2018
4.5	Возвращение в базовый лагерь	15:30, 28.07.2018
5. Ответственный за отчет		
5.1	ФИО, e-mail	Степанянц Е.Е., Гаглов Н.А. stepakaty@ya.ru

Общее фото вершины.



Фото вершины Эгю де ла Глер (Aiguille de la Glière), фото сделано возле кресельного подъемника Индекс (Télésiège de l'Index).

Обзор массива Красных Игл



Карта-схема массива Красных Игл.

Эгю де ла Глер (Aiguille de la Glier). Высота 2852м - гора в массиве Красных Игл, расположенная во Франции.

Географические координаты вершины: 45°58'12.0"N 6°51'49.7"E

Восхождение команды на вершину Эгю де ла Глер происходило от кресельного подъемника Индекс (Télésiège de l'Index) (2396м).

Восхождение на вершину Aiguille du Tour проходило в рамках УТС ФА СПб АК Политехник (Санкт-Петербург) в июле-августе 2018 года.

Техническая фотография маршрута



№ участка	Протяженность, м	Крутизна, °	Характер рельефа	Категория сложности	Кол-во крючьев
R0-R1	50	45	скалы	II	-
R1-R2	50	35	скалы	II	-
R2-R3	30	40	скалы	II	-
R3-R4	25	30	скалы	II	-
R4-R5	20	60	скалы	III	-
R5-R6	25	20	скалы	II	-

Краткое описание прохождения маршрута по участкам.

Подход – От кресельного подъемника Индекс подниматься по снежнику, а затем по камням к ярко выраженному контрфорсу. Наш маршрут средний из трех, примерно на 10м правее маршрута «Mani puliti».

R0-R1 – Не сложное лазание по разрушенным, лежащим скалам смещаясь немного вправо к пробитой станции. **II, 45°, 50м**

R1-R2 – Продолжать лезть по направлению к большому «положилову» (здесь есть возможность сделать станцию). Далее вверх, забирая под конец влево. **II, 35°, 50м**

R2-R3 – Залезть на предвершинную башню, игнорируя линию болтов справа (это соседний маршрут Nez Rouge). **II, 40°, 30м**

R3-R4 – Вскарabкавшись, уходить вправо до средней линии шлямбуров. **II, 30°, 25м**

R4-R5 – Ключевая веревка маршрута. Приятное лазание по ручкам. Прямо вверх, и в конце чуть левее **III, 60°, 20м**

R5-R6 – Подняться на вершину по простым скалам. **II, 20°, 5м**

Спуск по тропе по направлению к вершине/кулуару Индекс. В конце тропы небольшой дюльфер (28м).

Общие рекомендации по маршруту

Хороший, логичный маршрут частично пробитый шлямбурами. Является одним из самых популярных в районе. Интересен для учебных восхождений. Для учебно-тренировочных групп рекомендуется взять комплект френд-закладок для организации промежуточных точек.

Фотоиллюстрация отчета.



Фото 1. Маршрут снизу.



Фото 2. Вид на участок R2-R3.



Фото 3. На станции перед ключевой веревкой.



Фото 4. Участок R4-R5. «Ключ» маршрута.



Фото 5. Дюльфер