

Отчет

о первовосхождении на вершину «Татьяна» 2446 м
по маршруту по северному гребню 1Б категории сложности
за период с 14.07.2020 по 14.07.2020

I. ПАСПОРТ ВОСХОЖДЕНИЯ

	1. Общая информация	
1.1	ФИО, спортивный разряд руководителя	Рамазанова Анастасия Евгеньевна, г. СПб
1.2	ФИО, спортивный разряд участников	Пенкина Полина Вадимовна, 2 с.р. г. Екатеринбург Сычева Дарья Сергеевна, г. СПб Абрамов Григорий, г. Иркутск
1.3	ФИО тренера	Глазунов Евгений Владимирович (МС)
1.4	Организация	Иркутская областная общественная организация Клуб активного отдыха и альпинизма «Горы Байкала», проект «Невозможно – это не на всегда»
	2. Характеристика объекта восхождения	
2.1	Район	Южно-Муйский хребет
2.2	Ущелье	Западная сторона пика Мечта
2.3	Номер раздела по классификационной таблице 2013 года	9.11
2.4	Наименование и высота вершины	Татьяна, 2446м
2.5	Географические координаты вершины (широта/долгота), координаты GPS	55°29'24.01"N 112°39'48.59"E
	3. Характеристика маршрута	
3.1	Название маршрута	По северному гребню
3.2	Предлагаемая категория сложности	1Б
3.3	Степень освоенности маршрута	Первовосхождение
3.4	Характер рельефа маршрута	Скальный
3.5	Перепад высот маршрута (указываются данные альтиметра или GPS)	804 м.
3.6	Протяженность маршрута (указывается в м.)	1800 м
3.7	Технические элементы маршрута (указывается суммарная протяженность участков различной категории сложности с указанием характера рельефа (ледово- снежный, скальный))	Скалы I кат. сл. – 900 м Скалы II кат.сл.- 900 м
3.8	Спуск с вершины	По пути подъема
3.9	Дополнительные характеристики маршрута	Вода есть до начала куллуара

	4. Характеристика действий команды	
4.1	Время движения (ходовых часов команды)	5,5 часов
4.2	Ночевки	Нет
4.3	Время на контрольных точках	Выход из базового лагеря под вершиной Мечта – 5:00 Старт на R0 – 5:15 Вершина – 7:20 Возвращение в БЛ – 10:30
	5. Характеристика метеоусловий	
5	Облачно, осадков нет, температура примерно +20 градусов.	
	6. Ответственный за отчет	
6.1	ФИО, e-mail	Сычева Дарья Сергеевна dora_thr_explorer@list.ru +79310038902

II. ОПИСАНИЕ ВОСХОЖДЕНИЯ

1. Характеристика объекта восхождения

1.1. Общее фото вершины

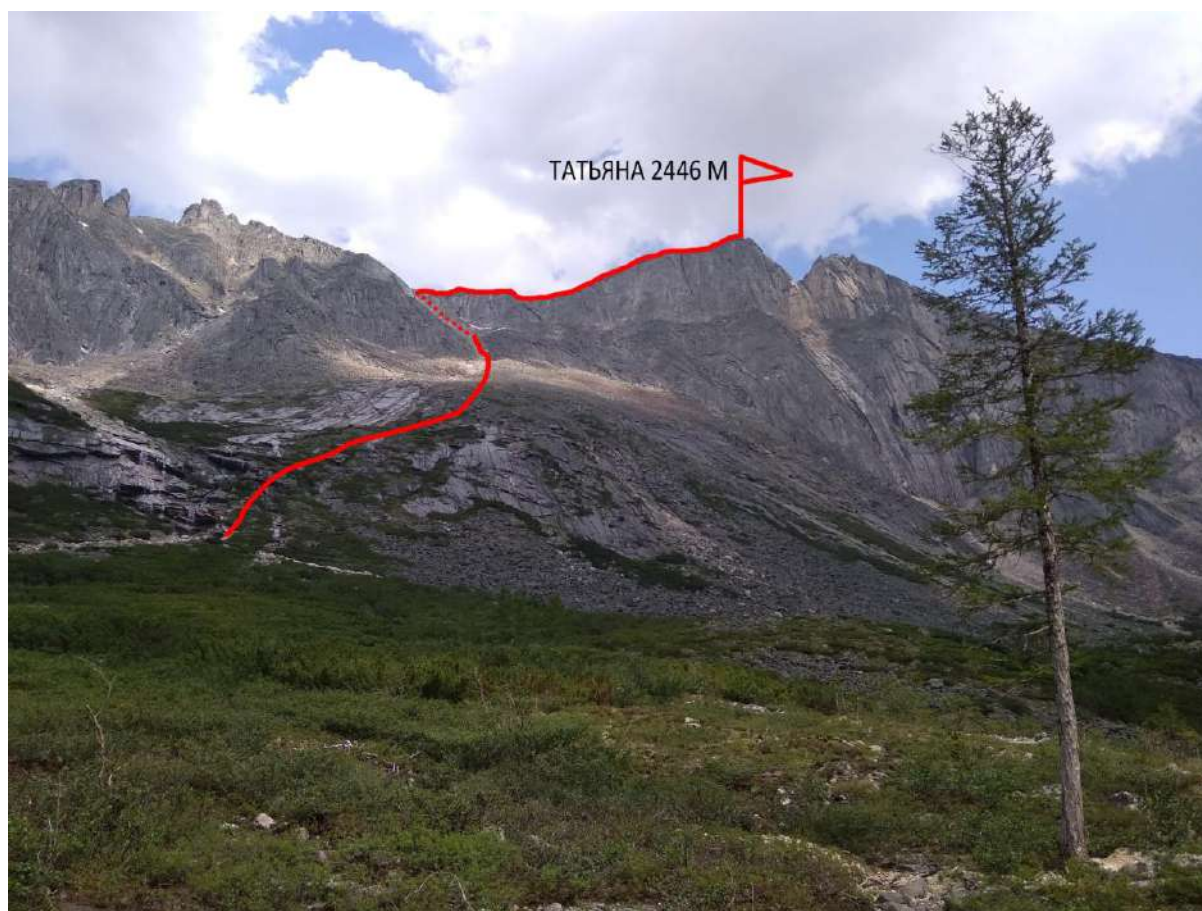


Фото 1. Дата съемки 12.07.2020

1.2 Фотопанорама с вершины Макса Фрая

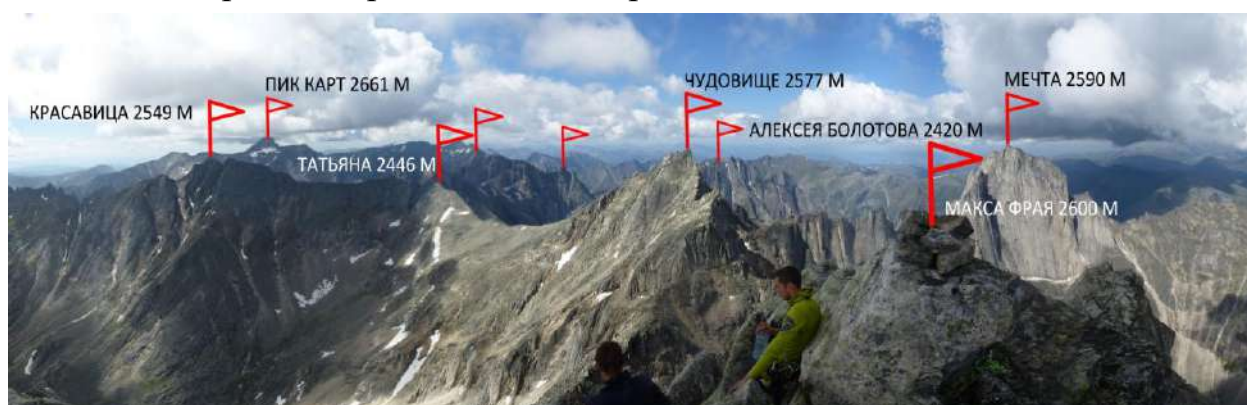


Фото 2. Дата съемки 15.07.2020

1.3 Картохема района

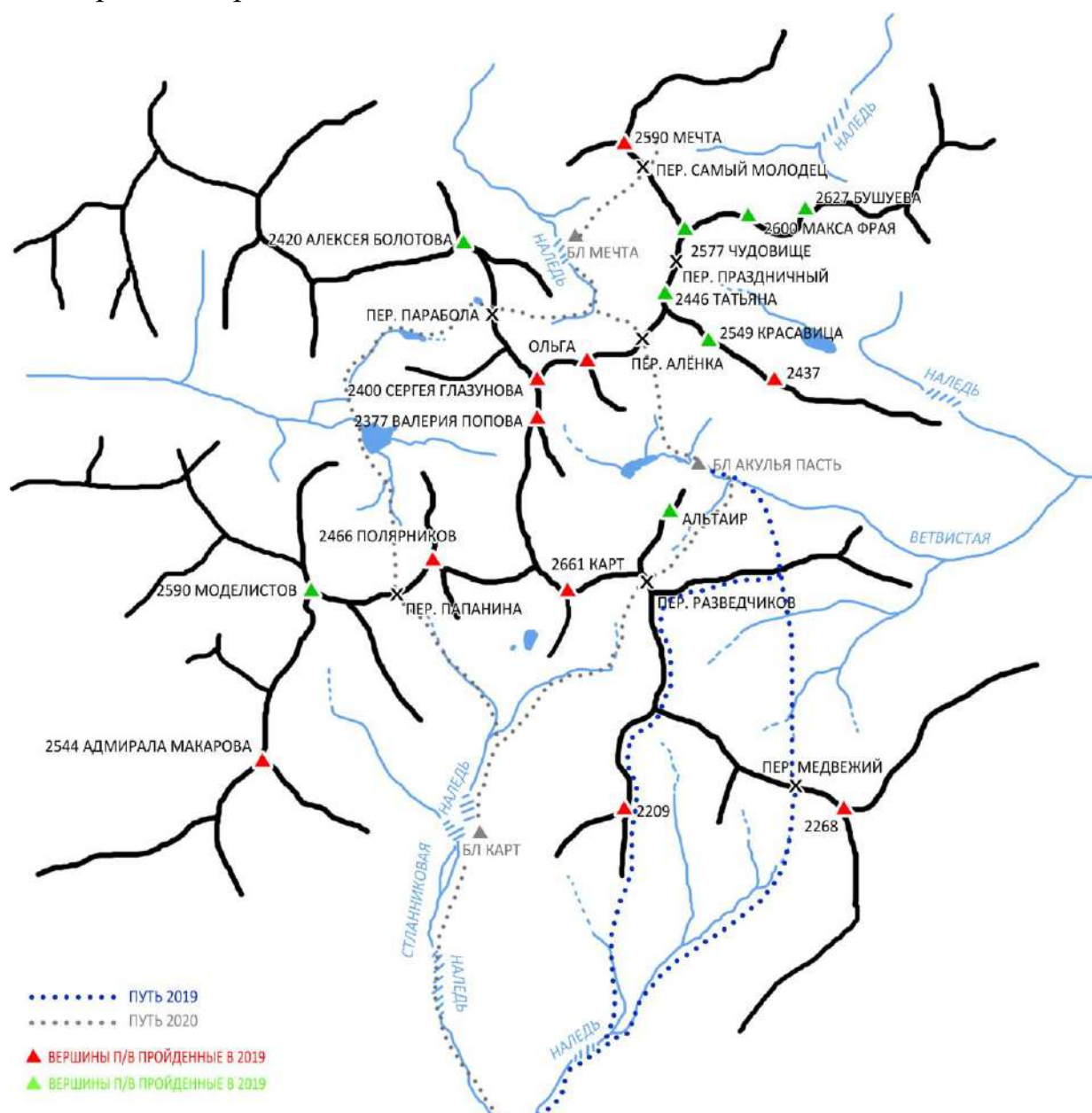


Фото 3. Картохема района

Карта района, путь экспедиции 2020 года

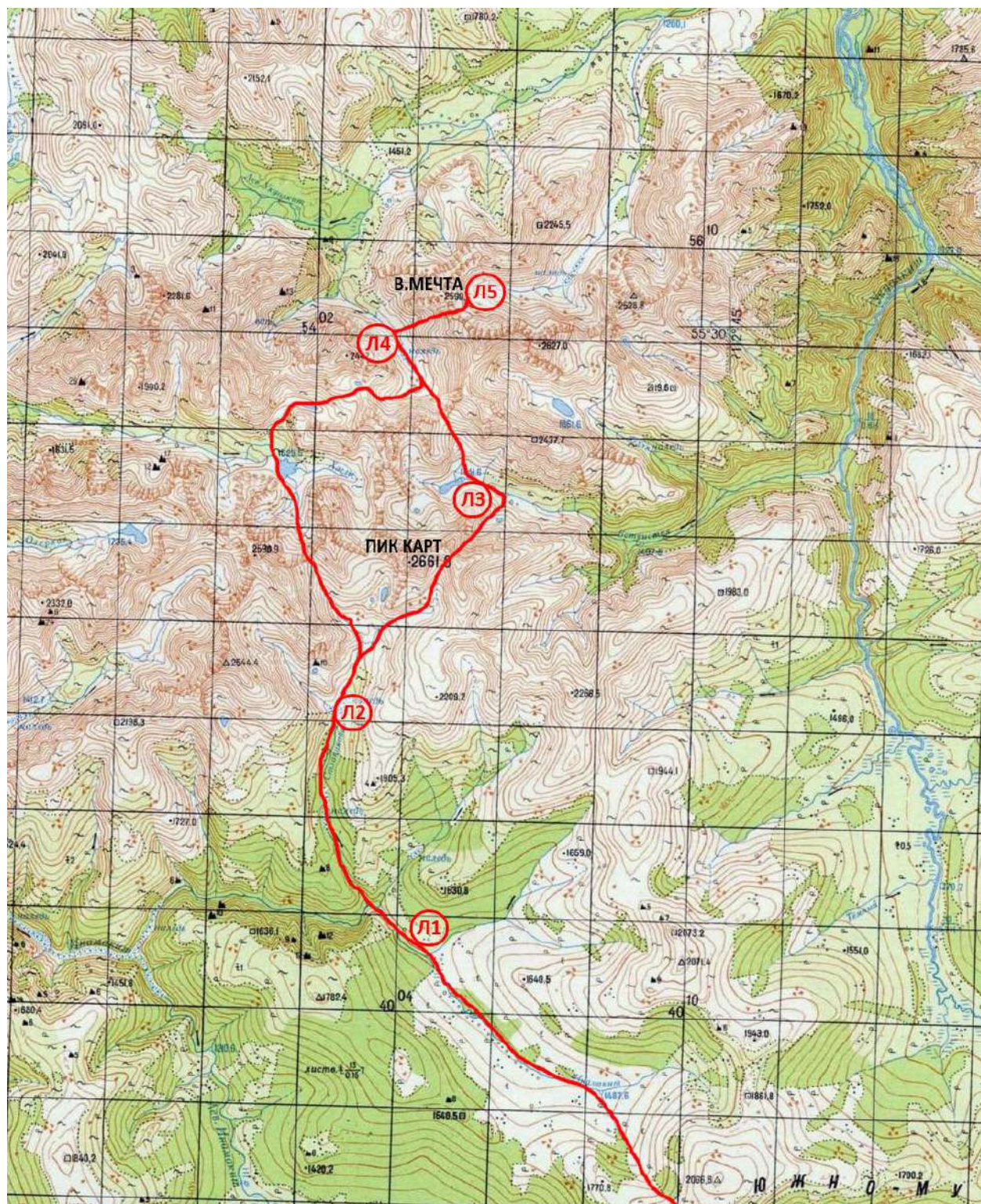


Фото 4. Карта района

Вершина Татьяна располагается в юго-западной части Южно-Муйского хребта рядом с перевалом Праздничный.

Ближайший населенный пункт – Баунт, расположенный в 400 км к северу от г. Читы, 120 км от пгт. Багдарин. Баунт – небольшая деревня, в которой можно найти ночлег на заброске, есть магазин. Сотовой связи нет.

От Баунта на север в направлении реки Аян и далее вдоль Малого Аяна подниматься до границы болот и леса около 20 км. Этот участок можно проехать на вездеходе, в конце вездеходной заброски организовывается основная база с запасами провианта и палатками, а также техникой для зарядки устройств в условиях экспедиции. Координаты базового лагеря экспедиции 2020 года 55°18'27.8"N 112°47'34.02"E.

От базы двигаться в верховья реки Малый Аян, далее подъем на не категорированный перевал, 1900 м. С перевала спуститься к речке Инамакит и двигаться по правому ее берегу до впадения р. Стланиковая. Далее подъем по Стланиковой в ее верховья. Лагерь удобно организовать в зоне леса около наледи (координаты лагеря под Картом 55°25'44.49"N 112°37'25.98"E, на карте обозначен как Л2). Заброска от базового лагеря до лагеря под Картом занимает 1-1,5 дня. Можно организовать промежуточный лагерь не доходя до слияния рек Инамакит и Стланиковая (на карте Л1, координаты 55°23'00.17"N 112°39'02.27"E). У самого слияния рек мало мест под палатки. Характер рельефа на подходе сложный. На подъеме и спуске с перевала – лес и курум. Верховья Инамакита заболочены, далее по берегу встречается звериная тропа. Подъем по Стланиковой преимущественно по руслу, по камням, выбирая более удобный путь вдоль берегов, в основном по левому орографически берегу. Встречаются наледи. После большой наледи (через несколько километров от слияния рек; с этой наледи видно пик Карт) тропа уходит вверх по левому берегу.

От лагеря под Картом двигаться вверх по течению реки Стланиковая. Движемся через кедровый стланник, затем по траве и курумнику. Есть хорошие звериные тропы. Далее подъем на перевал Разведчиков (2б), спуск с него к озеру. После озера свернуть налево, придерживаясь тропы, дойти до бл Акуля Пасть (на карте обозначен как Л3 - 55°28'15.28"N 112°40'14.61"E). Обойти озеро у лагеря слева, подняться на перевал Аленка. Спуск в ущелье под западной стеной пика Мечта, дойти до Л4 (55°29'52.18"N 112°38'30.85"E). От Л2 до Л4 можно дойти за один день, либо поставить промежуточный лагерь в Л3.

От базового лагеря Мечта движемся в сторону перевала Праздничный по сухому ручью. Минуя водопады, начинаем движение по западному склону.

2. Характеристика маршрута

2.1 Техническая фотография маршрута



Фото 5. Техническое фото маршрута

2.1. Схема маршрута в символах УИАА

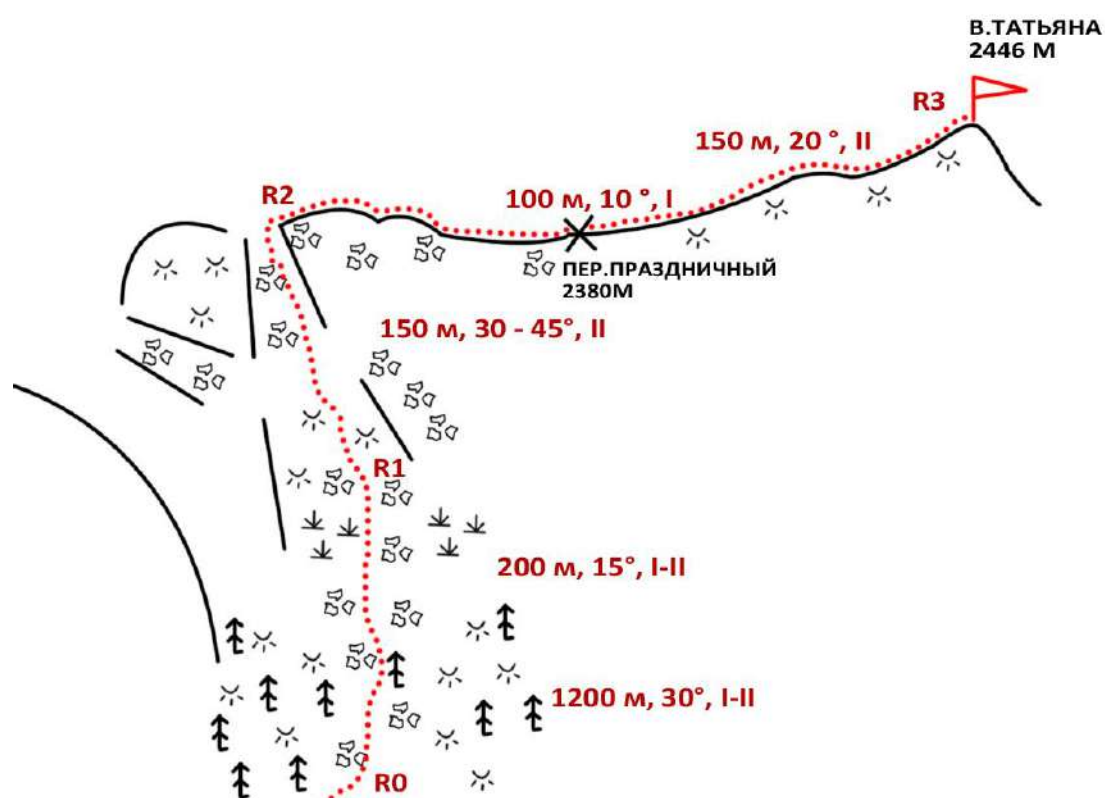


Фото 6. Схема УИАА

2.2 Техническая характеристика участков маршрута

№ участка	Характер рельефа	Категория сложности	Протяженность, угол	Вид и количество крючьев
0-1	Плиты с травой, стланик.	I-II	1200м 30°	-
	Крупноблочный курумник.	I-II	200м 15°	
1-2	Курумник.	II	150м 30° - 45°	-
2-3	Курумник.	I	100м 10°	-
	Гребень, плиты.	II	150м 20°	

III. ХАРАКТЕРИСТИКА ДЕЙСТВИЙ КОМАНДЫ

№ участка	Описание	Номер фото
0-1	Движение по плитам с травой и стлаником, затем по курумнику. Пешком, выбирая наиболее логичный путь подъема, обходя водопады справа. Выход к куллуару.	7-8
1-2	Движение плотной группой по живому курумнику, обходя бараньи лбы справа. Далее куллуар раздваивается, придерживаемся правого. Выход на гребень.	9
2-3	Движение по гребню: сначала по курумнику, затем по плитам.	10-11

Фото с восхождения

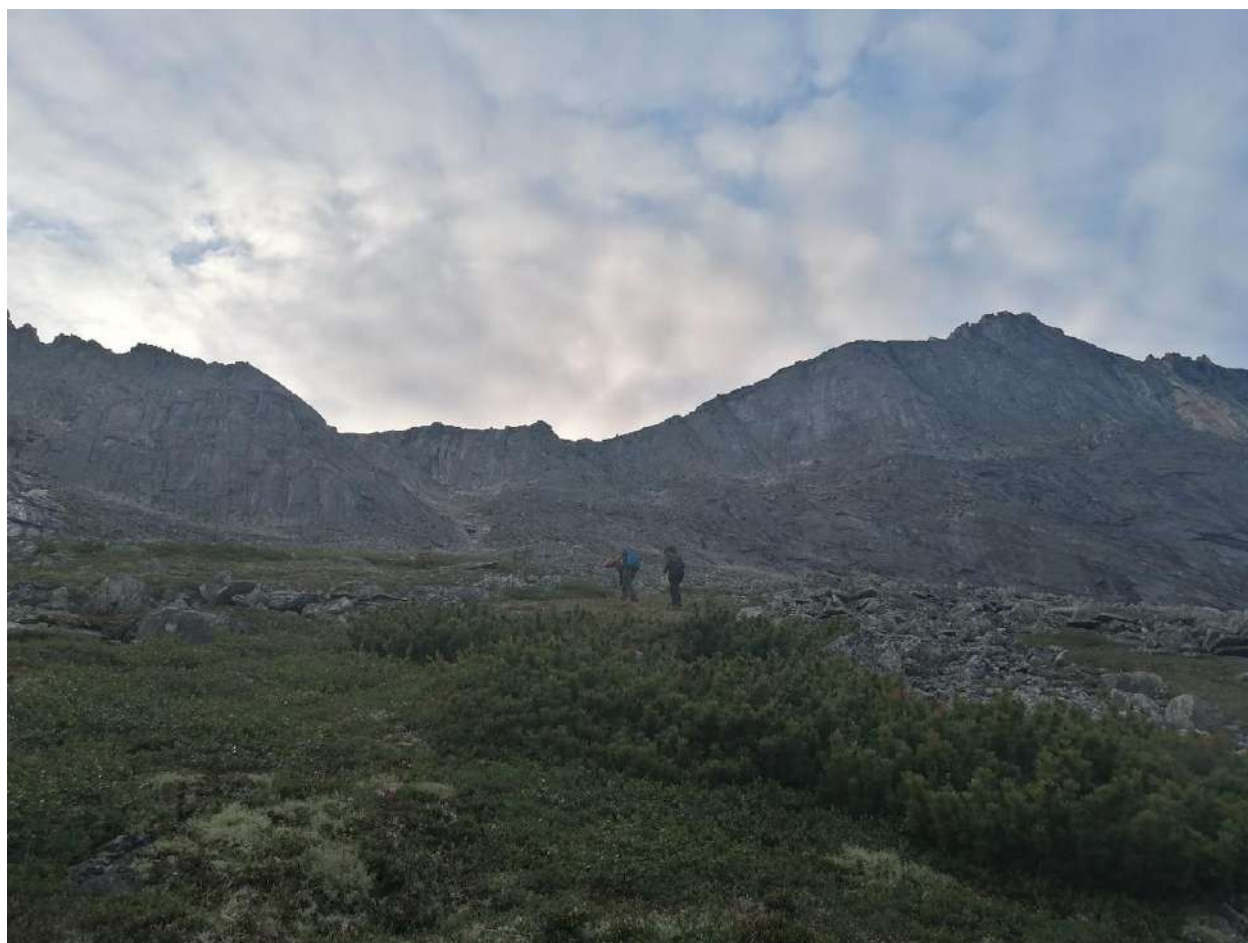


Фото 7. Начало участка R0-R1

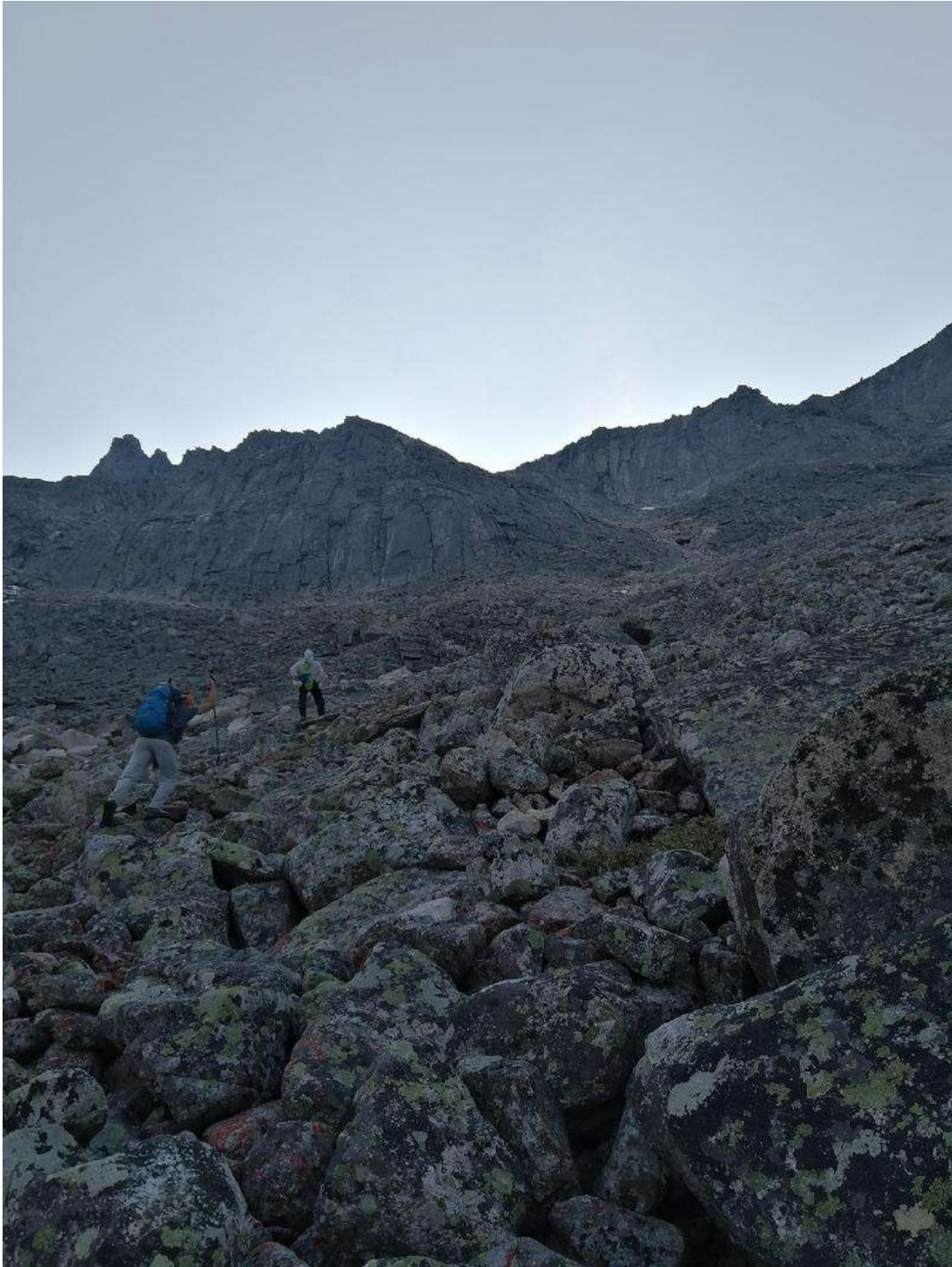


Фото 8. Участок R0-R1



Фото 9. Участок R1-R2



Фото 10. Начало участка R2-R3

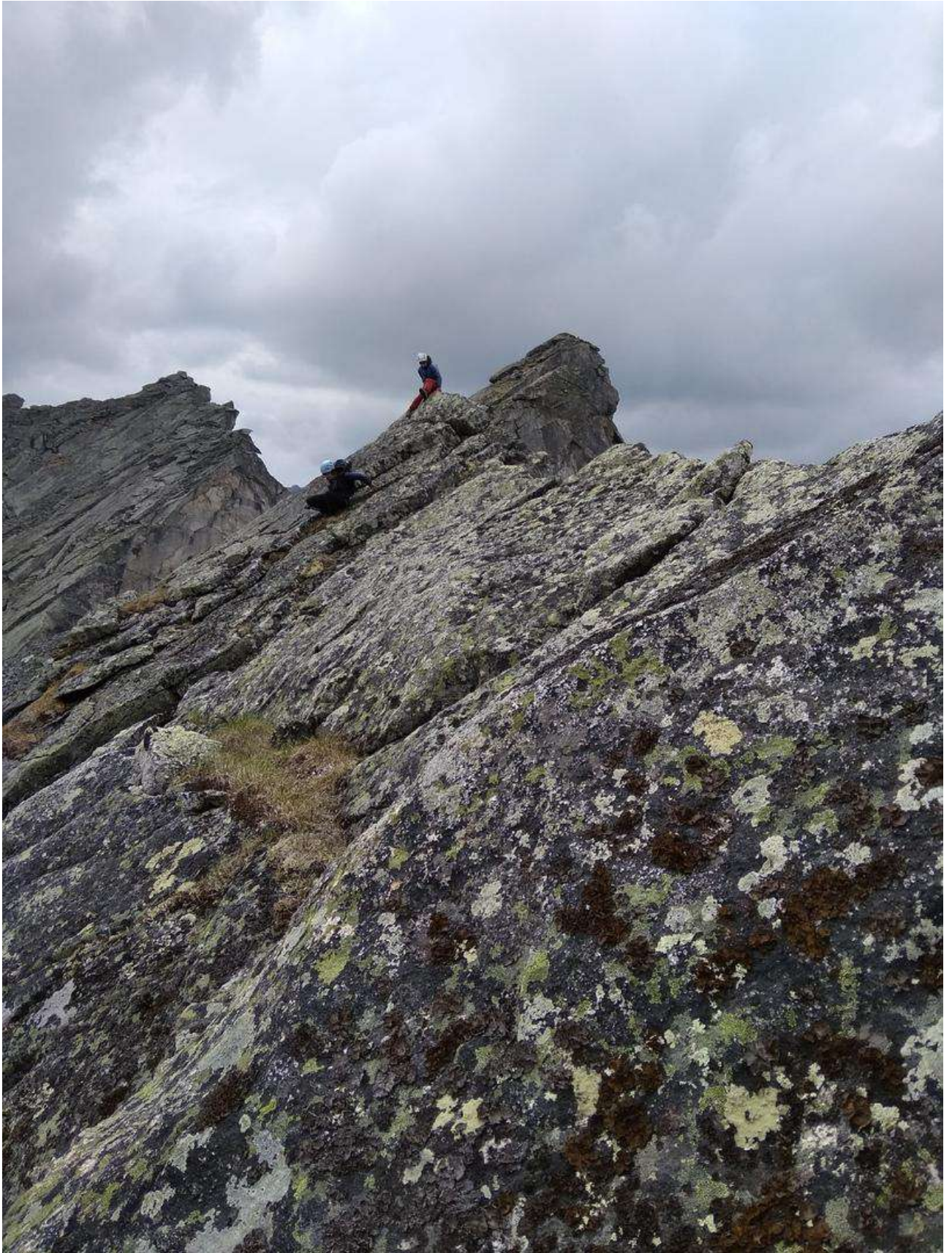


Фото 11. Участок R2-R3

Фото команды на вершине



3.3. Маршрут относительно безопасен, т.к. является гребневым. Связь с базовым лагерем осуществлялась с помощью радиостанции. Спуск по пути подъема. Предполагаемая категория трудности маршрута 1Б, по сложности и протяженности маршрут сравним с маршрутами этой категории.