

ОТЧЁТ

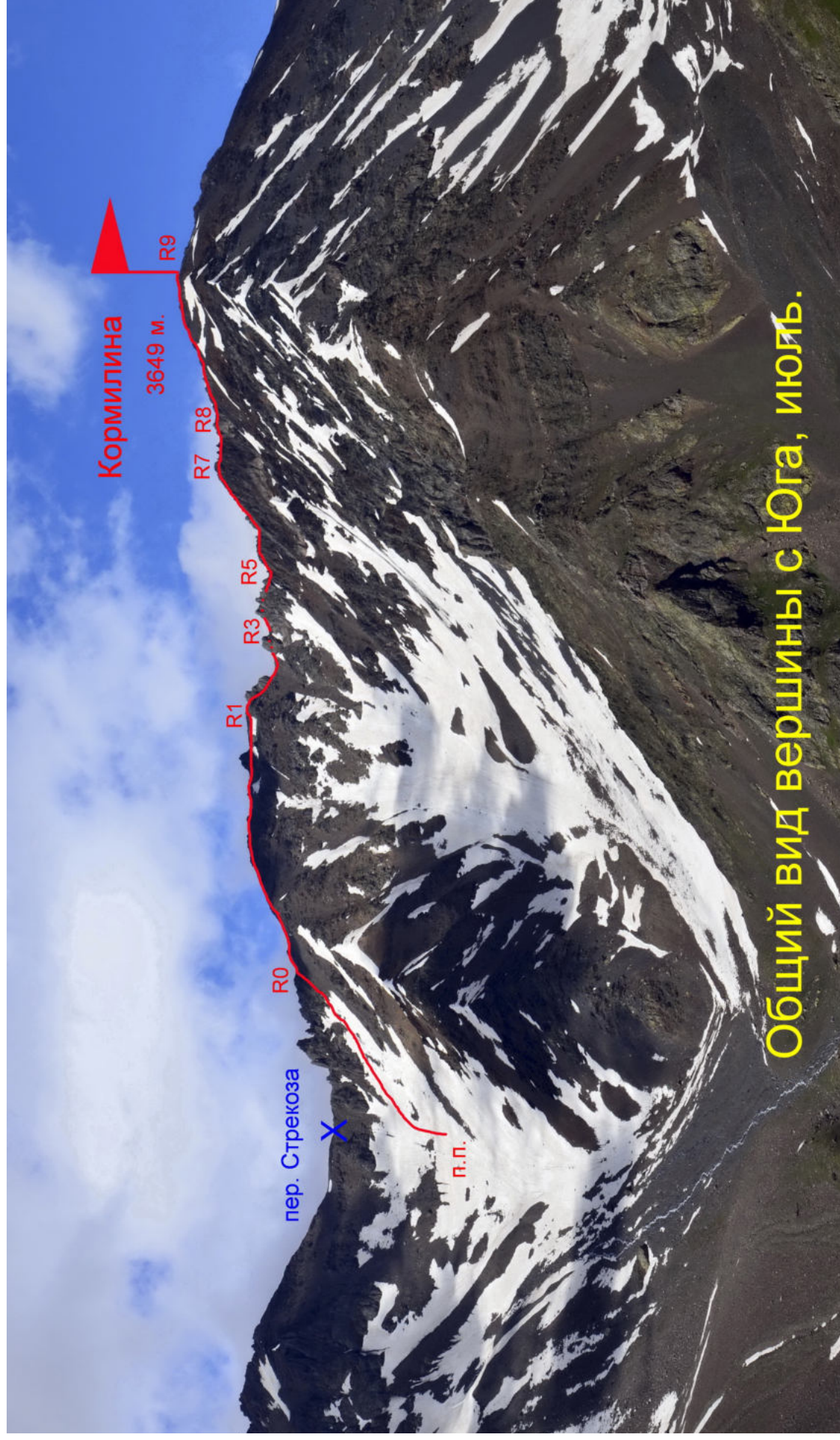
о первовосхождении на вершину Кормилина, по Северо –
Западному гребню 2А категории сложности, командой
Северо – Осетинского ПСО МЧС России
в период с 5 по 6 июля 2019 года

2019 год

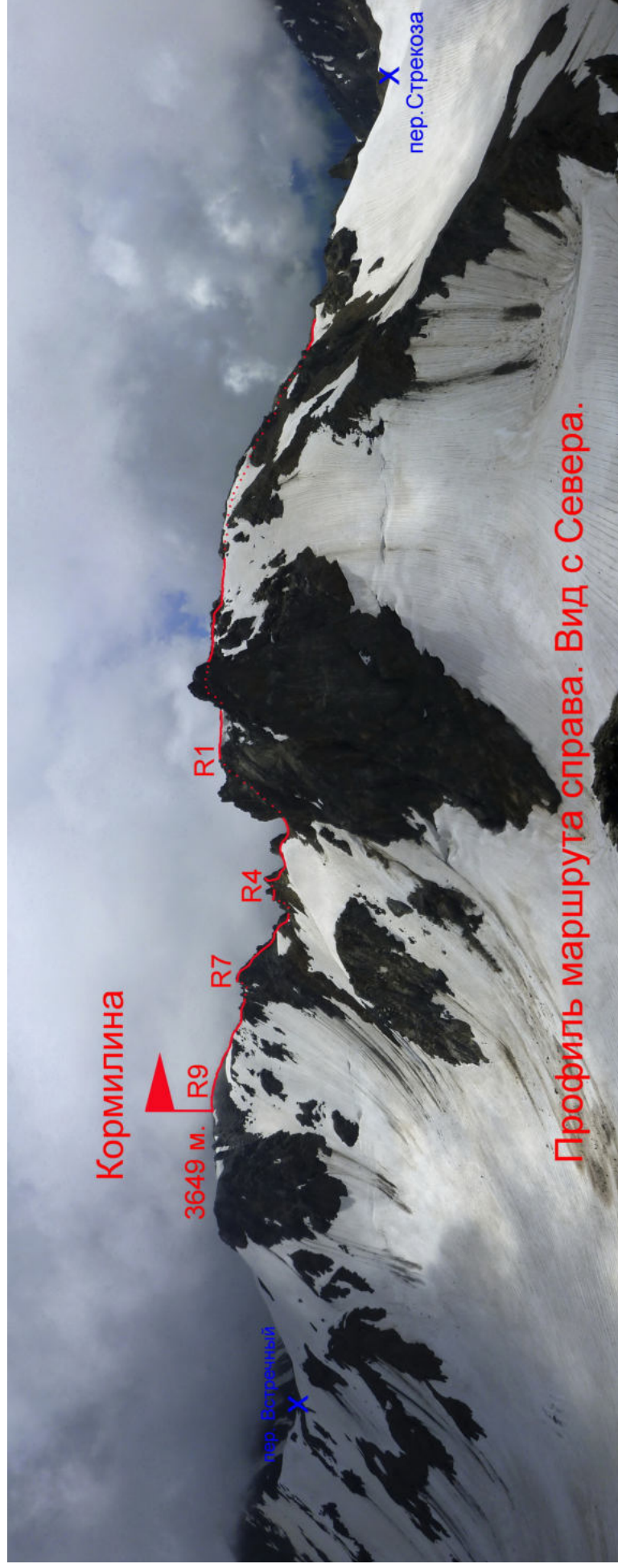
1. ПАСПОРТ ВОСХОЖДЕНИЯ

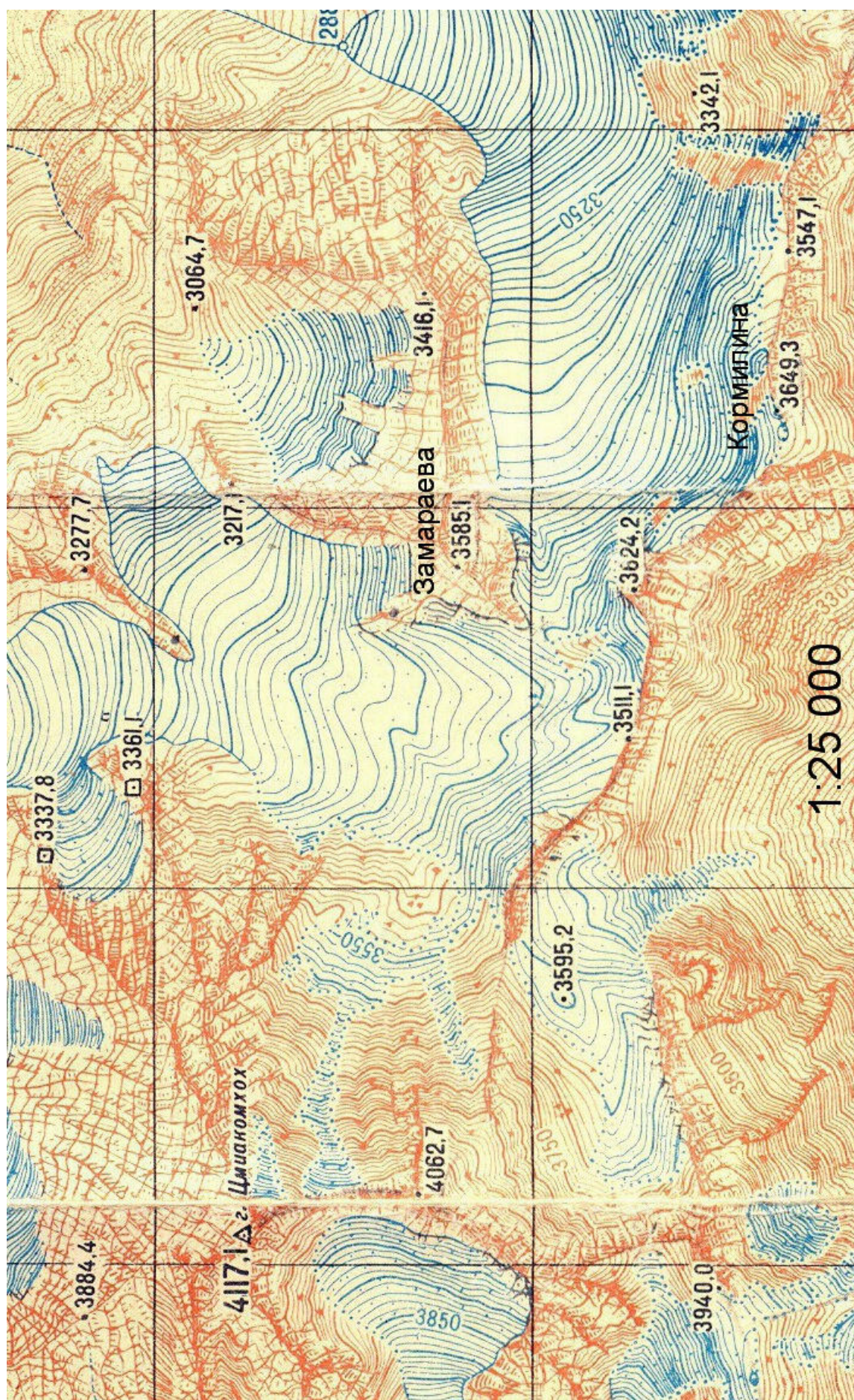
№№ п.п.	1. Общая информация	
1.1	ФИО, спорт. разряд руководит.	Егорин С.В – МС
1.2	ФИО, спортивный разряд участников	Техов В.М. – зн., Чикин А. Б. – 2 разр., Кульчиев А.С.- 3 разр., Аракельянц В.М.- 2 разр.
1.3	ФИО тренера	Егорин С.В.
1.4	Организация	ФА РСО- Алания и МЧС России
2. Характеристика объекта восхождения		
2.1	Район	Северная Осетия, Цмиаком - Теплинский район.
2.2	Ущелье	Цмиаком
2.3	Номер раздела по классификационной таблице 2013 года	2.2.8
2.4	Наименование и высота вершины	Кормилина 3649 м.
2.5	Географические координаты вершины	42°44,1' С.Ш. 44°04,3' В.Д.
3. Характеристика маршрута		
3.1	Название маршрута	Северо – Западный гребень
3.2	Предлагаемая категория сложности	2А
3.3	Степень освоенности маршрута	Первовосхождение
3.4	Характер рельефа маршрута	Комбинированный
3.5	Перепад высот маршрута	300 м.
3.6	Протяженность маршрута	700 м.
3.7	Технические элементы маршрута	<p>I кат. сл. лёд/скалы/комбинация - 300 м.</p> <p>II кат. сл. лёд/скалы/комбинация – 300 м.</p> <p>III кат. сл. лёд/скалы/комбинация – 80 м.</p> <p>IV кат. сл. лёд/скалы/комбинация – 20 м.</p> <p>Движение по закрытому леднику – нет.</p> <p>Спуск дюльфером (на спуске) – нет.</p>
3.8	Спуск с вершины	Вост. гр. 1 А кат. сложности в ущелье Цмиаком
3.9	Дополнительные характеристики маршрута	Наличие воды (снег с Севера)
4. Характеристика действий команды		
4.1	Время движения	5 ходовых часов.
4.2	Ночевки	Нет
4.3	Выход на маршрут	5.00, 6 июля 2019 г.
4.4	Выход на вершину	10.00, 6 июля 2019 г.
4.5	Возвращение в базовый лагерь	14.00, 6 июля 2019 г.
5. Ответственный за отчет		
5.1	ФИО, e-mail	Егорин С.В., e.s.128@mail.ru





Общий вид вершины с Юга, июль.





2. Техническая характеристика участков маршрута:

№ участка	Характер рельефа	Категория сложности	Протяженность, м	Вид и количество крючьев
R0-R1	Скально – осыпной гребень	1-2 кат.сл.	300 м.	-
R1-R2	Скально – осыпной разрушенный гребень	1-2 кат.сл.	50 м.	-
R2-R3	Снежно – осыпной склон	1-2 кат.сл.	40 м.	-
R3-R4	Скальный гребень	2-4 кат.сл.	30 м.	3 фр. 2 кр.
R4-R5	Скальный гребень	1-3 кат.сл.	50 м.	3 закл.
R5-R6	Скальный гребень	1-2 кат.сл.	50 м.	-
R6-R7	Скальный гребень	2-3 кат.сл.	50 м.	-
R7-R8	Скальный гребень	1-4 кат.сл.	50 м.	2 закл.
R8-R9	Скально- осыпной гребень	1-2 кат.сл.	80 м.	-

3. Характеристика действий команды.

3.1 Описание подходов к маршруту:

От города Владикавказ до начала ущелья Цмиаком, по Транскавказской автомагистрали около 120 км. В начале ущелья по грунтовой дороге проезжаем через село Цми. За селом перейдя вброд (переехав на автомобиле) реку начинаем двигаться правым по ходу берегом реки. Дорога через некоторое время заканчивается, и путь идет по тропе. После крутого подъема, слева ,на другом берегу реки, виден кош- под ним мост через реку Цмиакомдон. Перейдя реку по мосту, движемся левым берегом вдоль реки.

Ущелье постепенно поворачивает на север и впереди видна вершина Кормилина 3649 м. Сначала по лугам ,потом по заросшим моренным гребням движемся под южный гребень - контрфорс этой вершины. Не доходя до его основания, на высоте 2800 м. ночевки. Вода слева в реке. От конца дороги набор высоты 1км. и подходы около 4 – 5 часов.

С места ночевки уходим в левый цирк, под перевал Стрекоза. Перевал виден с места ночевки как самая низкая седловина, в левой части гребня. Правее седловины острый жандарм, наклоненный вправо. Выходим на основной гребень правее этого жандарма, по крутому снежно – осыпному склону, в первой половине лета могут понадобиться кошки и ледорубы.

3.2 Краткое описание прохождения маршрута.

№ участка	Описание	Номер фото
R0-R1	После выхода на северо- западный гребень поворачиваем направо. По скально – осыпному гребню , двигаемся по линии гребня или правее его.	
R1-R2	С плеча гребня спуск по сильно разрушенному гребню – склону. Внимание- движение по одному!	
R2-R3	С седловины гребня обход первого жандарма слева по северному склону. В первой половине лета могут понадобиться кошки и ледорубы.	Фото 1
R3-R4	По острому гребню подойти под западную стенку второго жандарма и по отщепам перейти на другую сторону гребня.	Фото 1-2
R4-R5	Следующий жандарм обойти с севера по полке. Дальше по гребню, или его правой стороне выйти на осыпные полки.	Фото 3
R5-R6	Прямо по скально-осыпному гребню 1-2 кат. пройти еще 50 м.	
R6-R7	По скалам 2-3 категории подходим под взлет гребня.	
R7-R8	Взлет гребня преодолеваем прямо в лоб. Последующие небольшие жандармы проходим сначала по, а потом правее линии гребня.	Фото 4-5
R8-R9	По скально-осыпному гребню поднимаемся на вершину Кормилина.	

3.3 Рекомендации.

Спуск с вершины по осыпному Восточному гребню (по нему через час поднялась основная масса восходителей, для водружения памятной таблички) ориентировочно 1А кат.сл.

Сотовой связи на маршруте нет.

Пройденный маршрут по Северо – Западному гребню безопасен и соответствует 2А категории сложности.

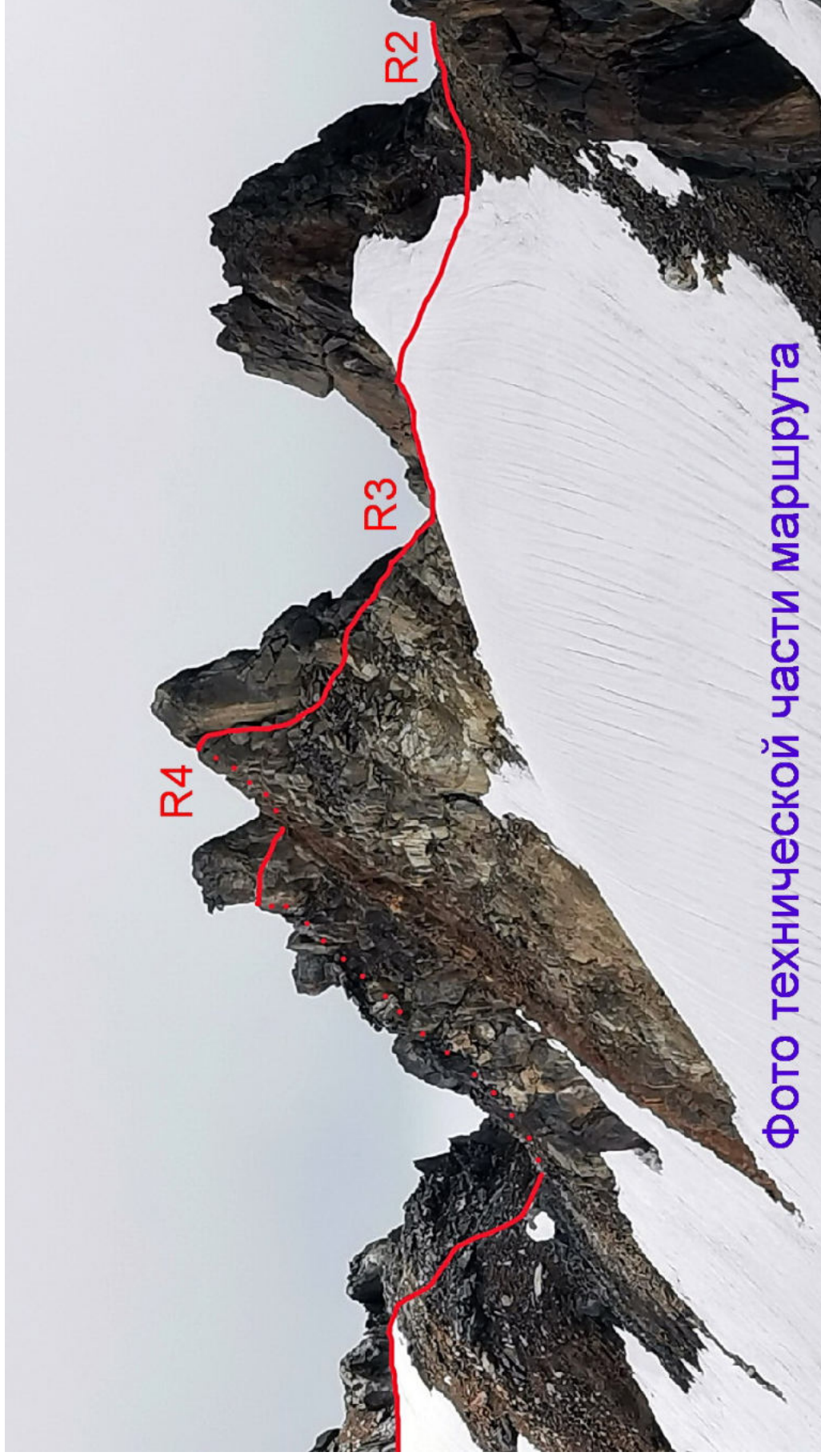


фото технической части маршрута



фото 1

R3



ФОТО 2



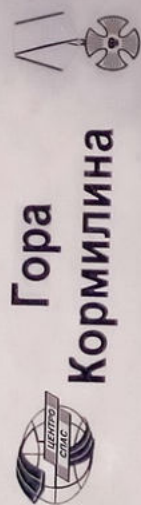


ФОТО 4





На вершинне Кормиглина



Гора Кормилина

спасатель Дмитрий Кормилин
родился 04.11.1963 года

погиб при освобождении заложников
г. Беслан Школа №1
3 сентября 2004 года



ПРАВИТЕЛЬСТВО РОССИЙСКОЙ ФЕДЕРАЦИИ

РАСПОРЯЖЕНИЕ

от 7 июля 2018 г. № 1395-р

МОСКВА

В соответствии с Федеральным законом "О наименованиях географических объектов" и на основании предложения Парламента Республики Северная Осетия - Алания, а также для увековечивания памяти Героя Российской Федерации В.В.Замараева, внесшего значительный вклад в развитие спасательного дела в России, и кавалера ордена Мужества Д.И.Кормилина, внесшего вклад в организацию и развитие водолазной службы МЧС России, присвоить следующие наименования безымянным географическим объектам, расположенным в массиве Тепли Главного Кавказского хребта на территории Алагирского района Республики Северная Осетия - Алания:

"Замараева" - безымянной горе с координатами 42°44,6' северной широты, 44°04,0' восточной долготы и абсолютной высотой 3585 метров;

"Кормилина" - безымянной горе с координатами 42°44,1' северной широты, 44°04,3' восточной долготы и абсолютной высотой 3649 метров.

Председатель Правительства
Российской Федерации



Д.Медведев