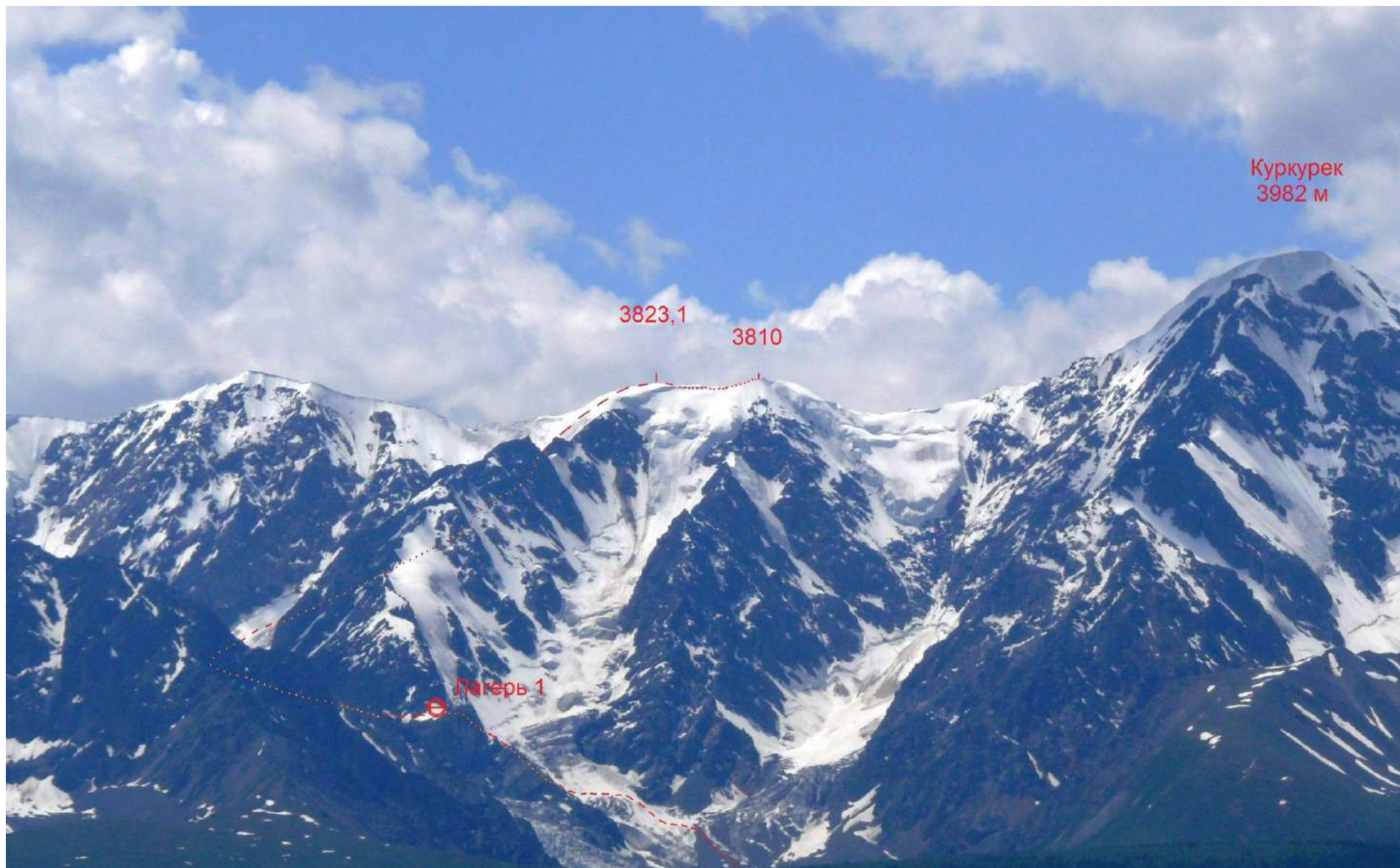


## Паспорт восхождения

1. Алтай, Северо-Чуйский хребет, ущелье Корумду, 1.2
2. Пик Рахимова и Сибирякова по южному склону юго-восточного контрфорса, 3823,1м.  
Координаты:  
южная вершина - 50°06'43.7" с.ш., 87°39'46.9" в.д., высота 3855 м по навигатору, 3823,1м на карте.  
северная вершина - 50°06'52.0" с.ш., 87°39'45.3" в.д., высота 3845 м по навигатору, между вершинами – 250 м.
3. Предлагается – 2А категория сложности, первопрохождение.
4. Характер маршрута: ледово-снежный.
5. Перепад: 720 м (между вершиной и началом лавинного выноса, между вершиной и лагерем 1: 830 м); протяженность – 1700 м (между вершиной и началом лавинного выноса, между вершиной и лагерем 1: 3500 м).  
Средняя крутизна верхней части маршрута – 25-30 градусов (от лагеря 1 до вершины – 10-15 градусов).  
Перепад нижней части маршрута (от верха морены до лагеря 1): 290 м, протяженность – 800 м.  
Средняя крутизна нижней части маршрута – 20-25 градусов.
6. Использовано крючьев на маршруте:  
ледовых – 7, оставлено – 0.  
Из них на участке перед лагерем 1 – 3 ледовых.
7. Ходовых часов команды: 05:30 часов от начала лавинного выноса до вершины;  
03:30 часов от подушки под гребнем до вершины;  
07:50 от лагеря 1 (50°06'53.1" с.ш., 87°41'04.1" в.д.) до вершины;  
12:30 от лагеря 1 до лагеря 1;  
4:30 часа от лагеря 1 до базового лагеря (50°07'58.8" с.ш., 87°42'34.0" в.д.).
8. Руководитель: Барнов Сергей Иванович, I сп. разряд.  
Участники: Шляховой Андрей Александрович, II сп. разряд,  
Дракин Андрей Валентинович, КМС.
9. Тренер: Дракин Андрей Валентинович, I категория (№68).
10. Выход из базового лагеря: 10:30, 24 июня 2018 г.  
Выход на лед: 13:10, 24 июня 2018 г.  
Выход на перемычку в разрыве контрфорса для установки лагеря 1: 15:20, 24 июня 2018 г.  
Выход из лагеря 1: 05:40, 25 июня 2018 г.  
Выход на подушку под гребнем: 10:00, 25 июня 2018 г.  
Выход на гребень: 12:00, 25 июня 2018 г.  
Выход на вершину: 13:30, 25 июня 2018 г.  
Выход на северную вершину: 14:00, 25 июня 2018 г.  
Возвращение в лагерь 1: 18:10, 25 июня 2018 г.  
Спуск по пути подъема.  
Выход из лагеря 1 в базовый лагерь: 09:00, 26 июня 2018 г.  
Возвращение в базовый лагерь: 13:30, 26 июня 2018 г.
11. Организация: сборы Алтайской краевой федерации альпинизма.
12. Ответственный за отчет:  
Барнов Сергей. Электронный адрес [barnov@mail.ru](mailto:barnov@mail.ru),  
телефон +7-983-555-1954.



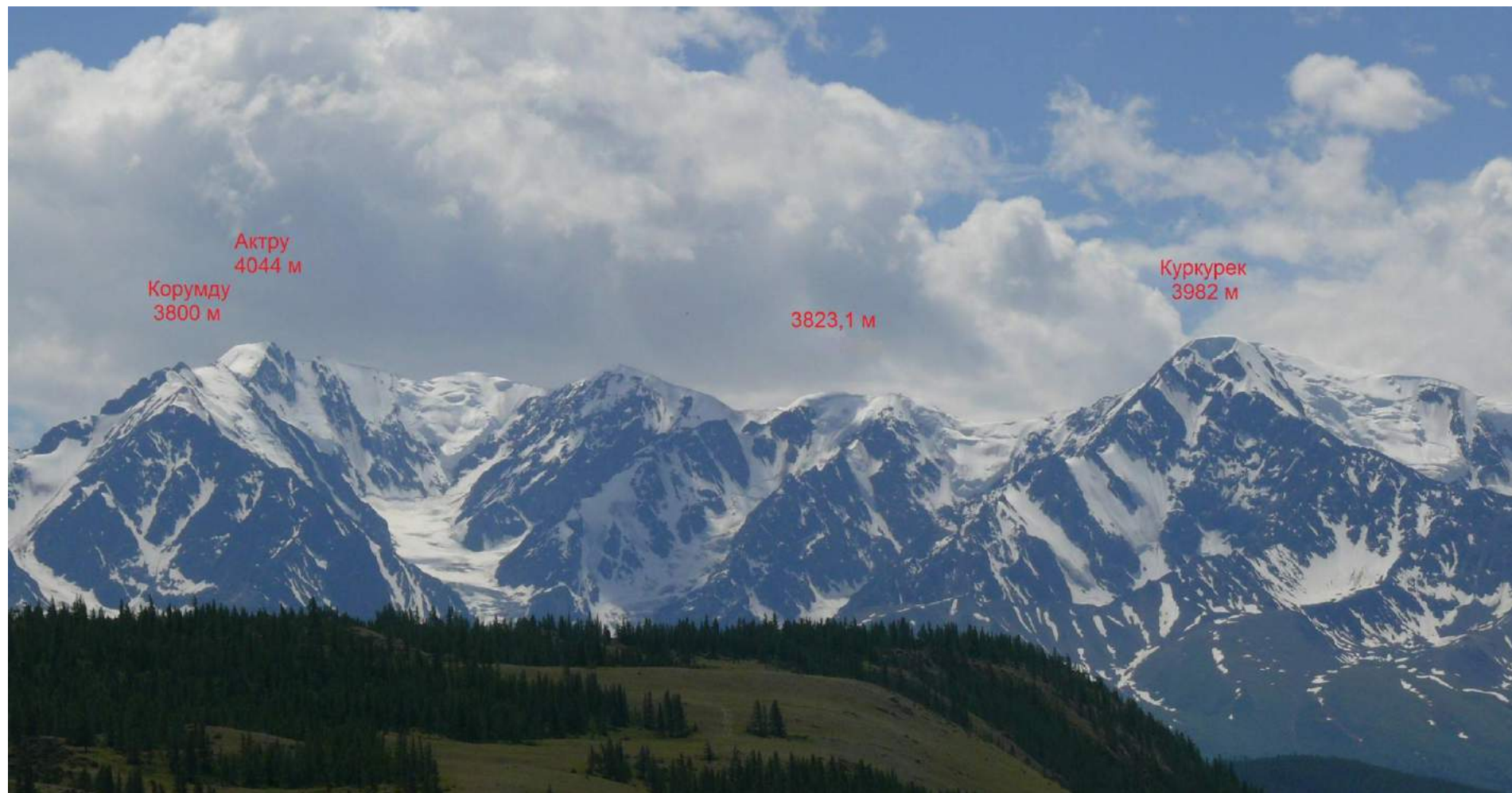
Маршрут на пик Рахимова и Сибирякова (3823,1 м ) по юго-восточному склону. Вид с Чуйского тракта. 29.06.2018, 13:27.  
Справа маршрут на вершину Куркүрек (3982 м) по В гребню ЗБ.



Профиль маршрута, участки R2-R3 и R3-R5.

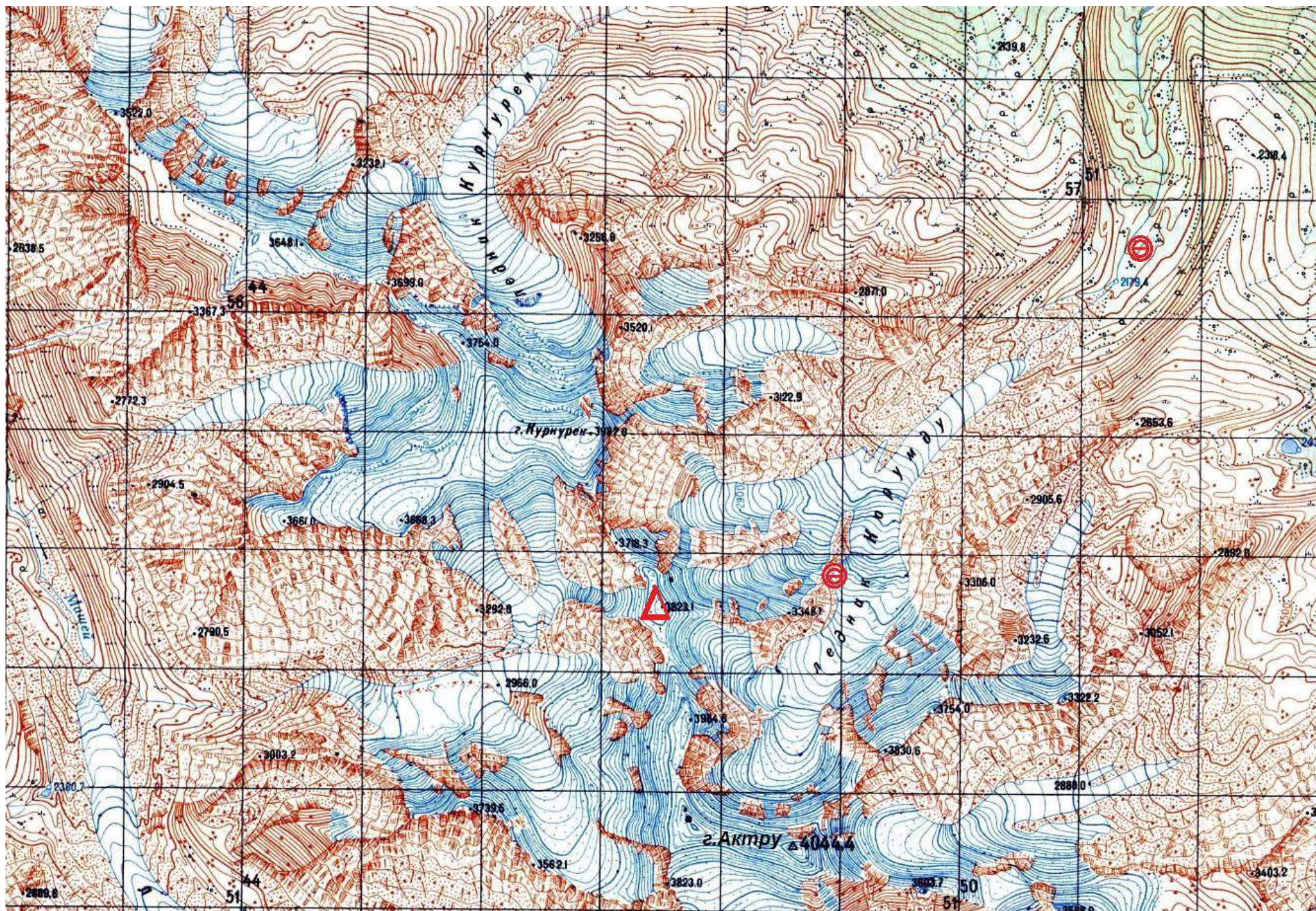


Профиль маршрута, участок R8-R9.

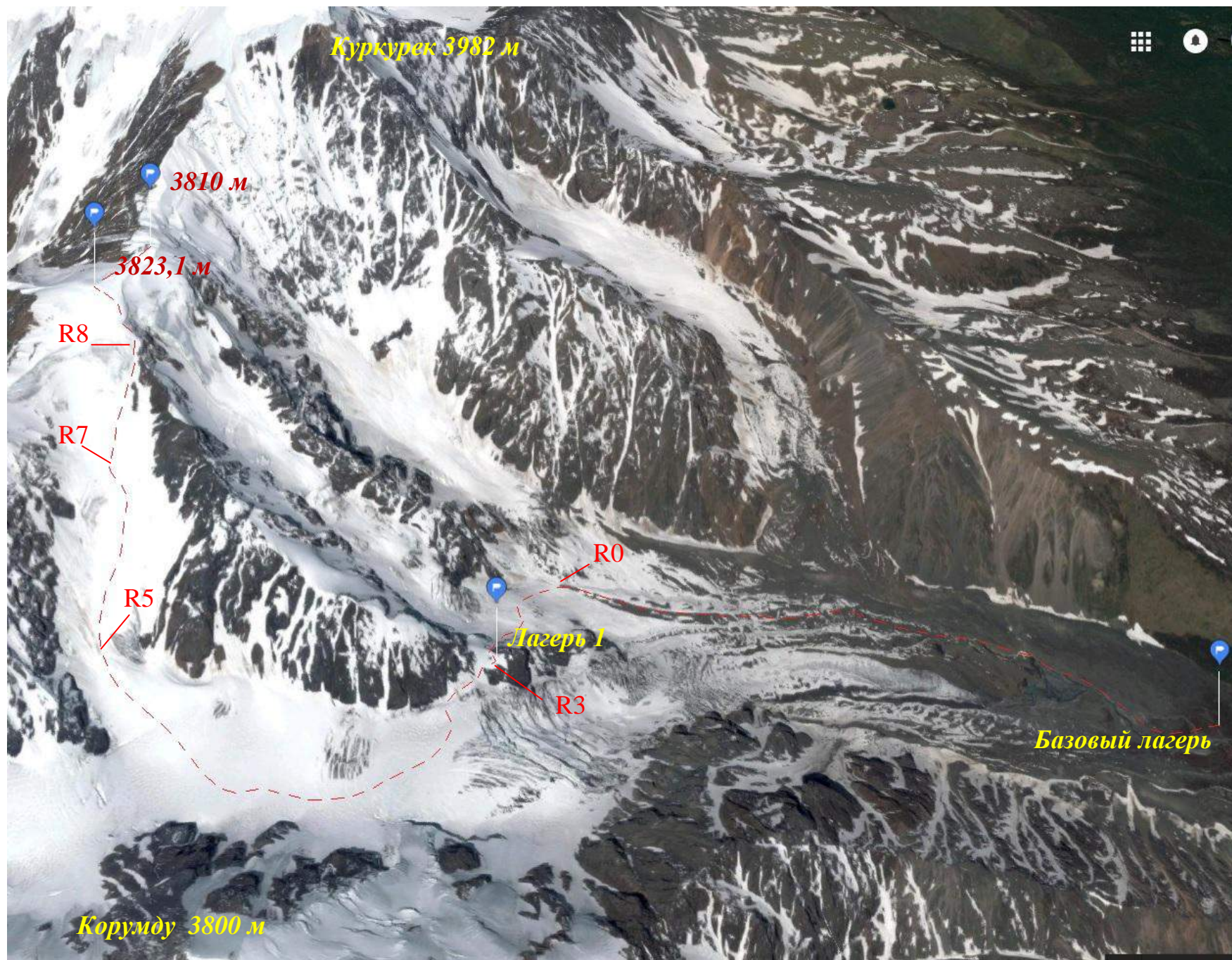


Фотопанорама района. Вершины Корумду (3800 м), Актру (4044 м), Рахимова и Сибирякова (3823,1 м), Куркурек (3982 м).

Вид с Чуйского тракта. 29.06.2018, 13:42.



Карта района, географические координаты вершины (50°06'43.7" с.ш., 87°39'46.9" в.д., высота 3823,1).



Картосхема восхождения.

№ участка	Протяженность (м)	Крутизна, град.	Характер рельефа	Категория сложности	Кол-во крючьев
R0-R1	250-300м	15-25°	снежно-ледовый склон, одновременное движение, страховка через ледобуры	II	1
R1-R2	170-200 м	5-10°	снежно-ледовый склон, одновременное движение	I	-
R2-R3	300-350 м	25-45°	снежно-ледовый склон, бергшруды, увеличение крутизны от бергшрудов, одновременное движение, страховка через ледобуры	II	2
Лагерь 1. Высота 3025 м.			разрыв в контрфорсе между главным (правым) и центральными потоками ледника Корумду.		
R3-R4	250-300 м	0-5°	траверс снежно-ледового склона, выход на закрытый ледник, трещины, одновременное движение	I	-
R4-R5	1300-1500 м	5-15°	закрытый ледник, страховка одновременная	I	-
R5-R6	300-350 м	15-20°	закрытый ледник, движение по краю лавинного выноса, страховка одновременная	I	-
R6-R7	900-1000 м	10-15°	закрытый ледник, движение до «подушки» под гребнем, страховка одновременная	I	-
R7-R8	200-250 м	15-45°	снежно-ледовый склон, выход на гребень выше жандарма, увеличение крутизны перед гребнем, одновременное движение, страховка через ледобуры	III	2
R8-R9	150-200 м	15-25°	снежно-ледовый гребень, выход на вершину, одновременное движение, страховка через ледобуры	II	2
R9-R10	250-300 м	0-5°	снежно-ледовый гребень, выход на северную вершину, одновременное движение	I	-

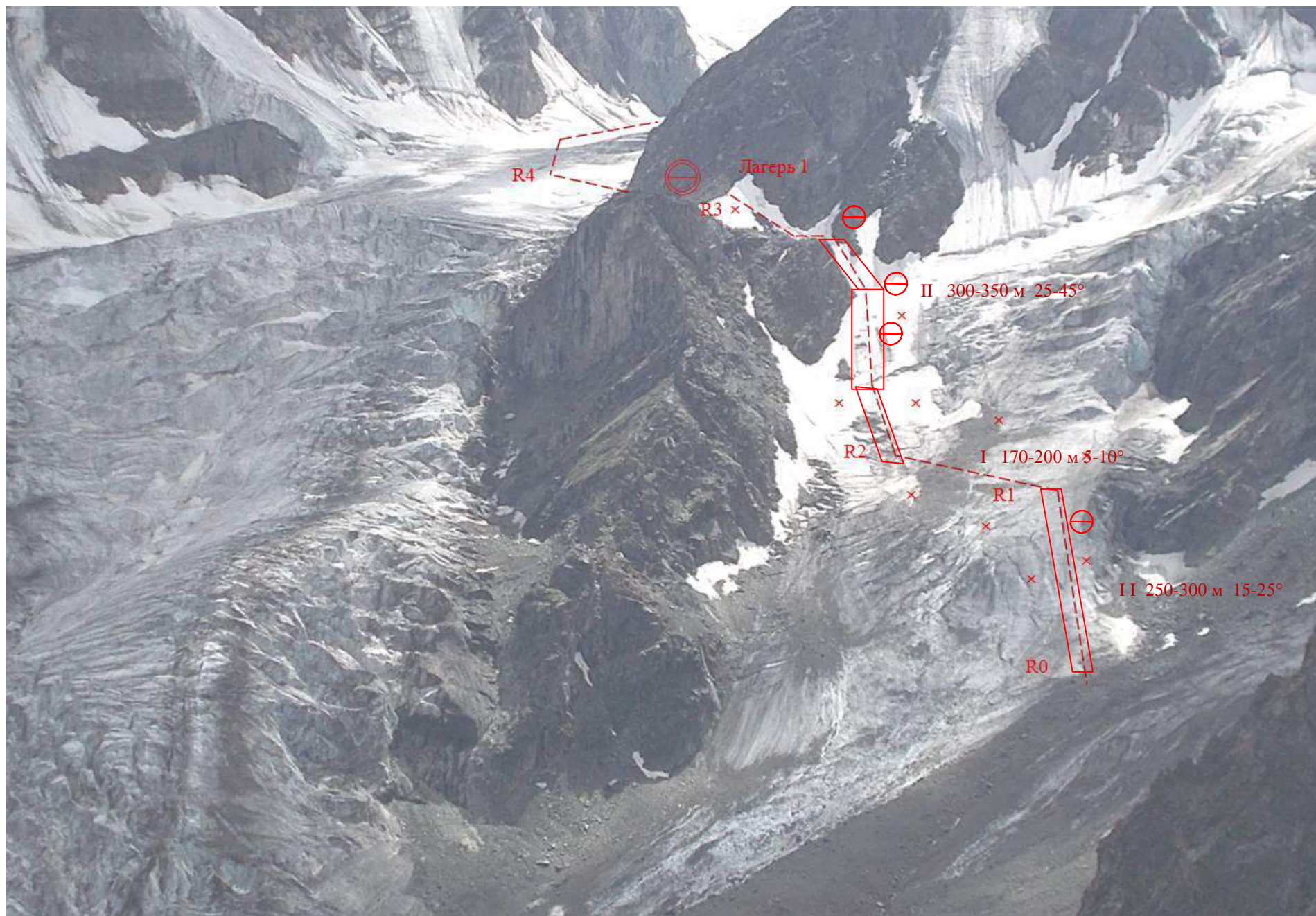


Схема маршрута в символах УИАА. Участки R0-R1-R2-R3.

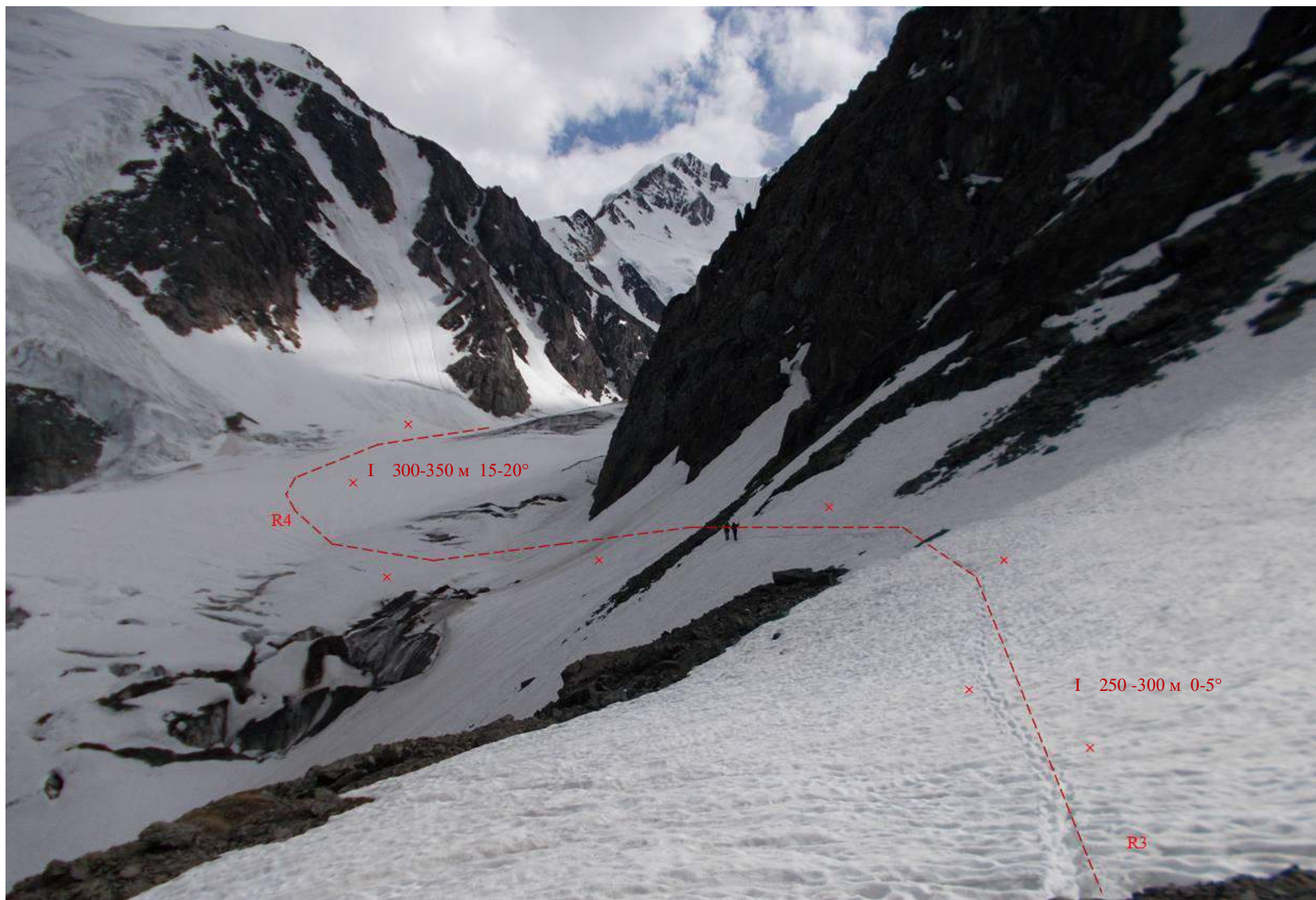


Схема маршрута в символах УИАА. Участок R3-R4.

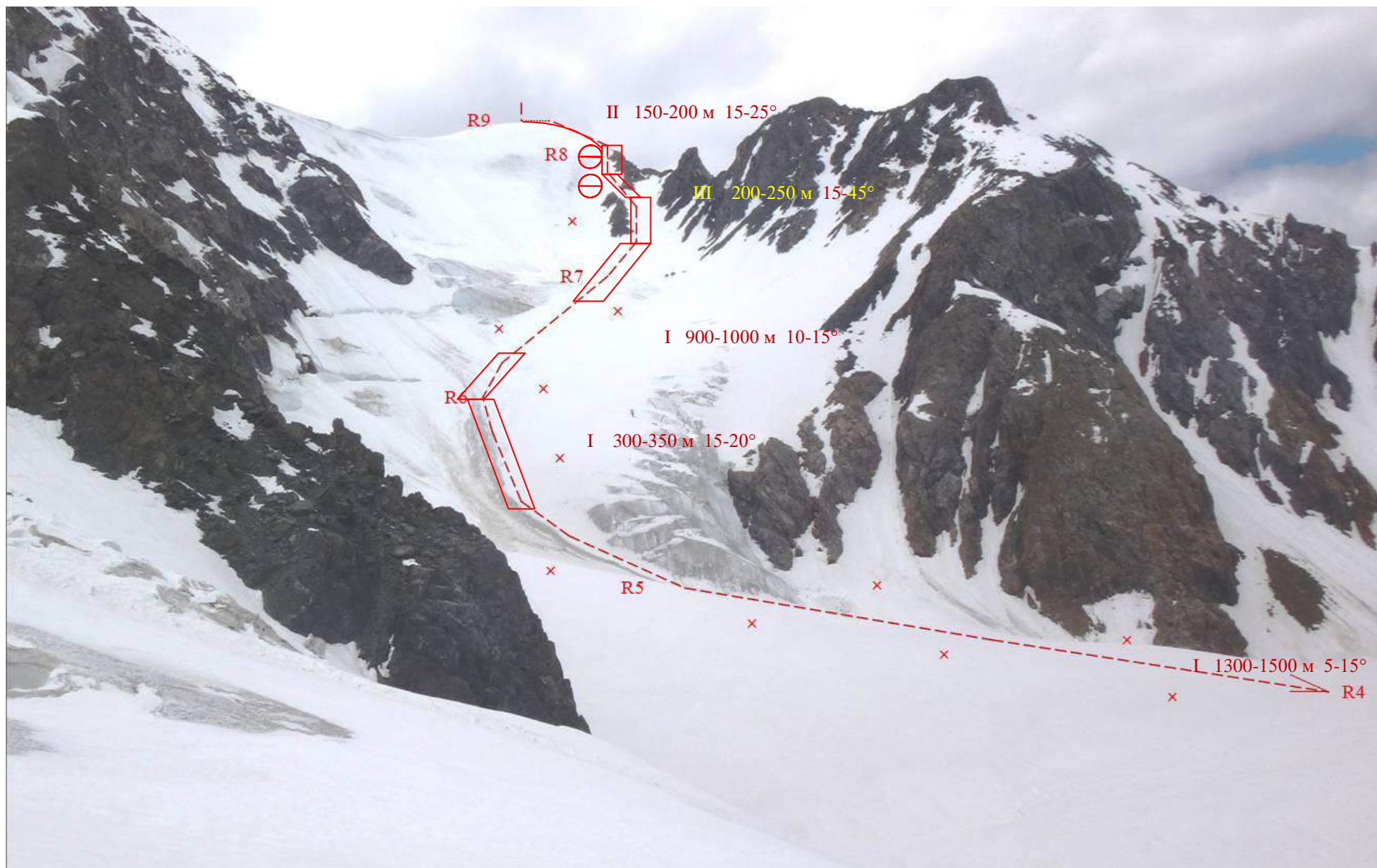
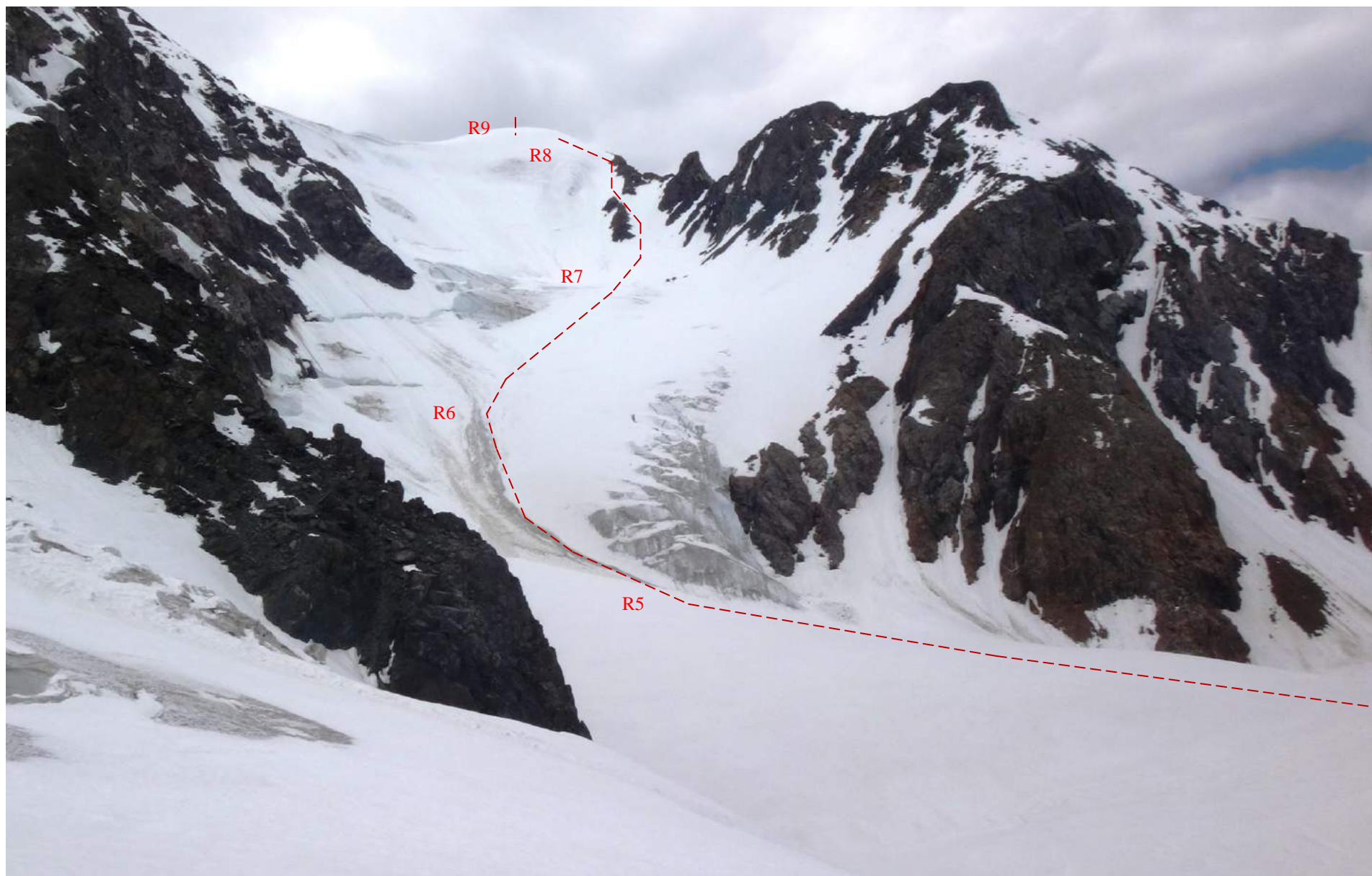


Схема маршрута в символах УИАА. Участки R5-R6-R7-R8-R9.



Техническая фотография маршрута. Участки R0-R1-R2-R3.



Техническая фотография маршрута. Участки R5-R6-R7-R8-R9.

### Краткое описание прохождения маршрута.

От базового лагеря, расположенного на левом берегу верховьев реки Корумду ( $50^{\circ}07'58.8''$  с.ш.,  $87^{\circ}42'34.0''$  в.д., высота 2300) двигаться в направлении истока реки из-под ледника, затем от левой морены через центральную ее часть – к правой части языка центрального потока ледника Корумду. В верхней части морены (высота 2640 м) – начало маршрута. Подход от базового лагеря 3-4 часа. Отсюда одновременное движение вверх, оставляя трещины слева, к выполаживанию ледника по снежно-ледовому склону, страховка через ледобуры, 300 м, крутизна  $15-25^{\circ}$ . Далее двигаться влево по пологой части ледника, чтобы обойти трещины снизу-слева и выйти под левый край бергшнундов, 170 м, крутизна  $5-10^{\circ}$ . Затем между скалами и бергшнундами одновременно (бергшнунды и 50-100 м выше, возможно, попеременно) двигаться в направлении разрыва в контрфорсе слева, страховка через ледобуры. От бергшнундов - увеличение крутизны склона (внимание!), затем постепенное уменьшение до перемычки. Небольшие бергшнунды встречаются и в верхней части склона, обходятся слева, вдоль скал. 350 м, крутизна  $25-45^{\circ}$ . Выход на широкую площадку, перемычку в разрыве контрфорса между главным (правым) и центральным потоками ледника Корумду, здесь хорошее место для ночёвки ( $50^{\circ}06'53.1''$  с.ш.,  $87^{\circ}41'04.1''$  в.д., высота 3200 м). Лагерь 1.

От лагеря 1 - переход на правый, основной поток ледника Корумду. Вначале - траверс снежно-ледового склона порядка 250 м с выходом на закрытый ледник, движение одновременное. Внимание, трещины на переходе! Затем по закрытому леднику двигаться вверх-влево, вначале под склоны вершины Корумду, затем по центру ледника, далее – направо в направлении грязе-снежно-каменного выноса, который летом пополняется постоянно (несколько раз в день), 1300-1500 м. Именно поэтому держаться правого края грязного лавинного выноса, 300-350 м, движение одновременное. При отсутствии видимости – сложное ориентирование, опасность трещин.

После выноса двигаться вправо-вверх в направлении перемычки в гребне контрфорса левее и выше верхнего жандарма («жаба») до характерной «подушки» выше перегиба на высоте 3450 м, 900-1000 м, движение одновременное. С «подушки» выход на гребень 200-250 м, перед гребнем значительное увеличение крутизны до  $45^{\circ}$ , тем не менее, возможно одновременное движение со страховкой через ледобуры.

С перемычки – движение влево по гребню. Внимание, на перемычке и немного выше - резкий крутой сброс на север без возможности страховаться через выступы! Держаться на

безопасном расстоянии от правого края. Движение по гребню одновременное со страховкой через ледобуры 150-200 м до вершины. Вершина имеет форму снежно-ледового купола, отсутствует возможность сложить тур, для этого необходимо спуститься на северную вершину в 250-300 метрах, которая ниже на 10-15 м. Одновременное движение. Внимание – карнизы на восток!

С вершины при видимости хорошо наблюдаются Корумду (3800 м), Актру на юг (4044 м), Куркурек (3982 м) на север, Карагем (3962 м) и Маашей (4177 м).

Спуск – по пути подъема.

При плохой видимости возможны проблемы с ориентированием на куполе, не дожидаться заметания следов.

Основные опасности на маршруте – закрытые трещины, особенно при переходе на ледник и обратно выше лагеря 1, сложности с ориентированием в условиях плохой видимости на отдельных участках.

Предварительная оценка маршрута - 2А.

Фотоиллюстрация отчета.



Слева вершина Корумду, справа вершина Актру. Фото 11 августа 2016. Справа участки R0-R1-R2-R3.



Лагерь 1. Высота 3025 м.

Фото 24 июня 2018 с ледника Корумду (с главного, правого потока, R4).



Лагерь 1. Слева вершина Корумду, справа вершина Актру. В центре - главный (правый) поток ледника Корумду. Фото 25 июня 2018. Высота 3025 м. Участок R3-R4.



Выход на гребень. Слева вершина Корумду. Фото 25 июня 2018. Участок R7-R8.



Предвершинный гребень. Фото 25 июня 2018. Участок R8-R9.



Вершина Куркурек. Фото с вершины 25 июня 2018.

Участок R9-R10 до северной вершины.



Гребень между южной и северной вершинами Рахимова и Сибирякова. Фото 25 июня 2018. Участок R9-R10 с северной вершины. Слева вершина Корумду, в центре вершина Актру.

*Примечания:*

В связи с прохождением маршрута с разных сторон юго-восточного контрфорса профиль маршрута (*лист 2, стр.3*) показан участками на 2 страницах.

По этой же причине техническая фотография маршрута, обеспечивающая видимость основного рельефа маршрута (*лист 4, стр.7*) показана также участками на 2 страницах. Отдельно приложены обе технические фотографии в двух экземплярах (с ниткой маршрута и без нитки, так как фотография с ниткой получается обработкой на компьютере, а по требованиям необходимо приложить необработанную на компьютере в спец. программах).