

ФЕДЕРАЦИЯ АЛЬПИНИЗМА И СКАЛОЛАЗАНИЯ
Москвы



ОТЧЕТ

О ВОСХОЖДЕНИИ КОМАНДЫ
ЦСКА им Демченко

НА ВЕРШИНУ 3652 м.

Рабочее название – пик ТК МИСиС (ТК MISiS)

Центральный Кавказ, хребет Коштан-крест.
(43° 4'5.09"С. 43°17'16.41"В)

по южному гребню
Первопрохождение
Предположительно 2А кат. сл.

Галимзянов Т.Р – Заряев В.В.

2016

Участники восхождения

1. Руководитель – Галимзянов Тимур Равильевич. 2 с.р.
Тренер: Кузнецова Е.В.
Адрес: 115193, г. Москва, Ленинский пр-т, д. 35. кв. 33. gal_timur@yahoo.com,
+79164339820

2. Заряев Владимир Валерьевич¹. 2 с.р.

¹ Настоящие ФИО: Никитин Владимир Валерьевич (Заряев – творческий псевдоним)

Маршрут 2А на вершину 3652 м. по южному гребню

Паспорт восхождения

1. Центральный Кавказ, хребет Коштан-крест, раздел классификатора: 2.5.

2. 3652 м. (43° 4'5.09"С. 43°17'16.41"В) по южному гребню

3. Предлагается – 2А кат. сл., первопрохождение

4. Характер маршрута: скальный

5. Перепад высот маршрута: 800 м

Протяженность маршрута: 1500 м.

Средняя крутизна:

основной части маршрута – 30 град.; всего маршрута – 20 град.

6. Оставлено "крючьев" на маршруте:

всего - 0; в т.ч. шлямбурных - 0.

7. Ходовых часов команды: 3.5 часа (без учёта спуска), 1 день

8. Руководитель: Галимзянов Т.Р., 2 с.р.

Участники:

Заряев В.В., 2 с.р.

9. Тренер: Кузнецова Е.В.

10. Выход на маршрут с ночёвок под перевалом Коштан, ледн. Уллуаузна: 07:00, 03 августа, 2016 г.

Маршрут начат: 07:00 03 августа 2016

Выход на вершину: 10:30 03 августа, 2016

Возвращение в БЛ: 11:30 03 августа 2016

Спуск с вершины: по пути подъёма.

11. Организация: Федерация альпинизма и скалолазания Москвы, ЦСКА им. Демченко

12. Ответственный за отчёт Галимзянов Тимур Равильевич. gal_timur@yahoo.com, +79164339820

Общая фотография вершины



Рисунок 1. Вид на в. 3652 с ледника. Фотография взята из отчёта Алексея Сказика.

Фотография профиля маршрута.



Рисунок 2. 3652 м. Фото с ледника Уллуаузна, фото от 03.08.2016. Маршрут по Ю гребню (2А).

Центральный Кавказ, хребет Коштан-крест, ледник Герты.

Краткая характеристика района

«Хребет Коштан-крест расположен на востоке от вершины Коштантау и является продолжением ее Восточного гребня в соседнем с Мижирги и Безенги ущелье Думала. Хребет замыкает ущелье Думала с востока и юга, а ущелья Тютюн и Герты с севера и запада.

Западная часть хребта лежит между перевалами Уллу-Ауз и Труд со средней высотой 4400 м. На восток от пика Мира спускается длинный, сильно изрезанный гребень с несколькими безымянными вершинами. Восточная часть хребта высотой 3900—4000 м протянулась от перевала Труд на восток до вершины Каяшкисубаши.

Альпинисты редко посещают вершины хребта, так как подход к ним от альплагеря “Безенги” занимает 1—2 дня. Все Северные, Южные стены и контрфорсы хребта, маршруты от 3-й до 5-й категорий трудности еще ждут своих покорителей. Очень, интересен путь подъема на пик Мира по длинному, с несколькими скальными взлетами и безымянными вершинами Восточному гребню, маршрут по которому относится к 5-й категории трудности.»

Использовано описание с сайта <http://www.kmvline.ru/lib/center/25.php>

Заброска

Из ущелья Безенги вверх по ущелью Думала до ночёвок под пер. Коштан (1 ходовой день). Ночевки располагаются под перевалом Коштан (с запада), орографически правее правобережной морены ледника Уллуаузна. Восхождение логично совершить в рамках заброски на ледник Герты.

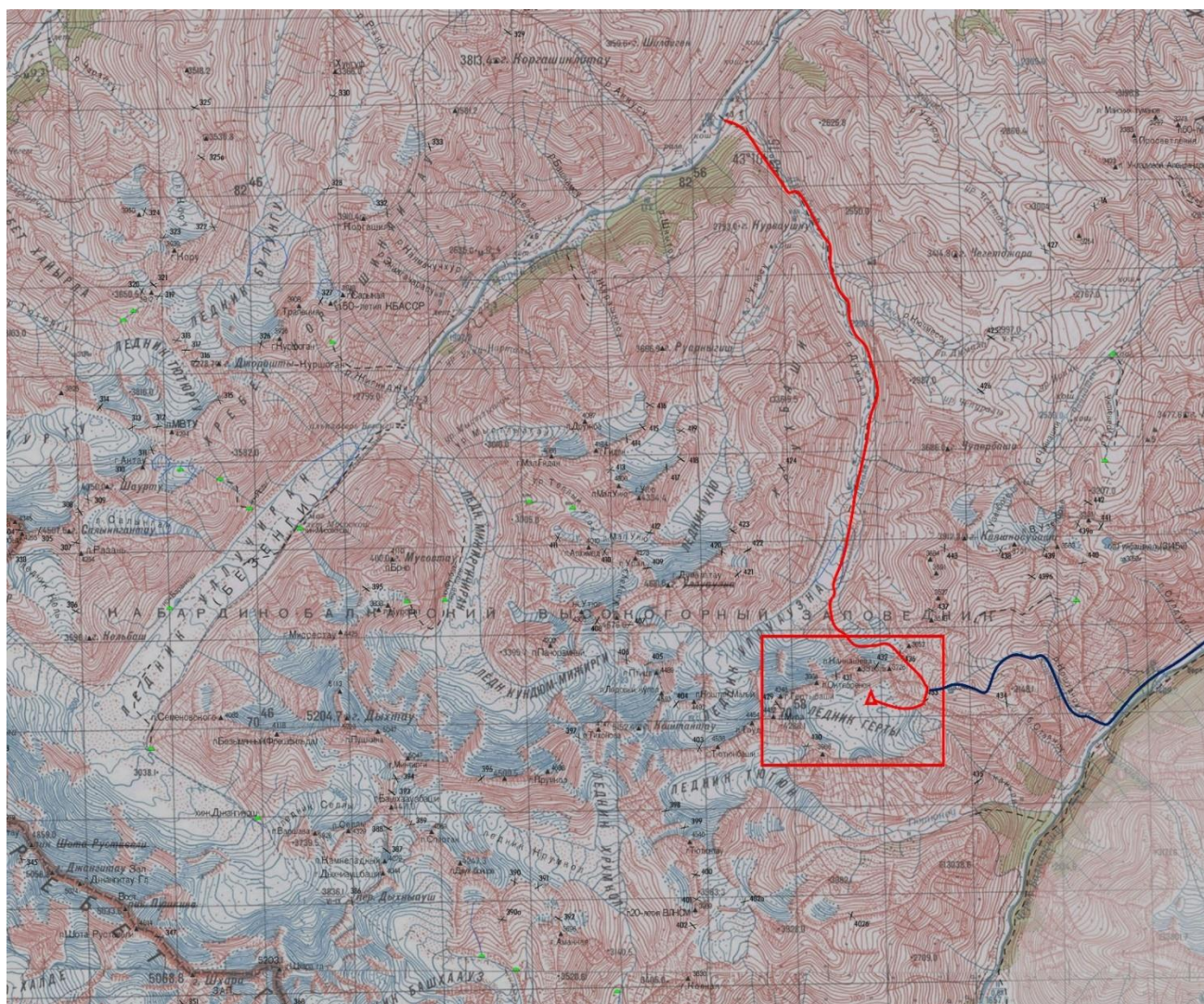


Рисунок 4. Схема маршрута от ущелий Безенги и Верхняя Балкария до ледника Герты. Обозначен район восхождений.

Дополнение



Рисунок 5. Вершины, пройденные в результате похода 2016 г. Также отмечена вершина, на которую не предпринималось восхождение (см. отчет о восхождении на в. Дракон).

Техническая фотография вершины.



Рисунок 6. 3652 м. Фото с ледника Уллуаузна, фото от 03.08.2016. Маршрут по Ю гребню (2А).

Описание сложности участков маршрута

№ участка	Протяженность	Крутизна	Характер рельефа	Категория сложности	Кол-во крючьев
R0-R1	200 м	25 град	Снежно-ледовый склон	I+	0
R1-R2	600 м	10 град	Фирновый склон	0	0
R2-R3	700 м	30 град	Скальный гребень	II	0

Краткое описание прохождения маршрута по участкам.

Ночёвки находятся в 1600 метрах от склона, ведущего на снежно-ледовый перевал Коштан. Маршрут начинается со склона ведущего на перевал.

R0-R1 Снежно-ледовый склон, ведущий к перевальному цирку. Движение в связках с одновременной страховкой. **II 25° 200м.**

R1-R2 По цирку движение на ярко выраженное понижение в гребне – пер Коштан. Перевальный взлёт – фирновый склон 20-30 м., **30°. II 10° 600м.**

R2-R3 С перевала налево в ст. п. ТК МИСиС по скальному гребню. Выход на гребень в обход первого жандарма слева вверх, за тем по границе снега и скал. Далее по гребню преодолевая короткие взлёты простых разрушенных скал. Гребень выводит на перемышку. Следующий за ним скально осыпной склон проходится с обходом жандармов справа. Выход на вторую часть гребня происходит по выраженной разрушенной щели. Далее 100 м. до вершины. Движение одновременно в связках. **II 35° 700м.**

Спуск

Спуск с маршрута осуществляется по пути подъёма.

Рекомендации по маршруту

Маршрут можно оценить как достаточно безопасный. Страховка организуется без особых проблем. Ключевые опасные моменты на маршруте: передвижение по скальному гребню, состоящему из разрушенных скал, много живых камней.

Протяжённость маршрута 1.5 км, перепад 500 м.

Фотоиллюстрация отчета

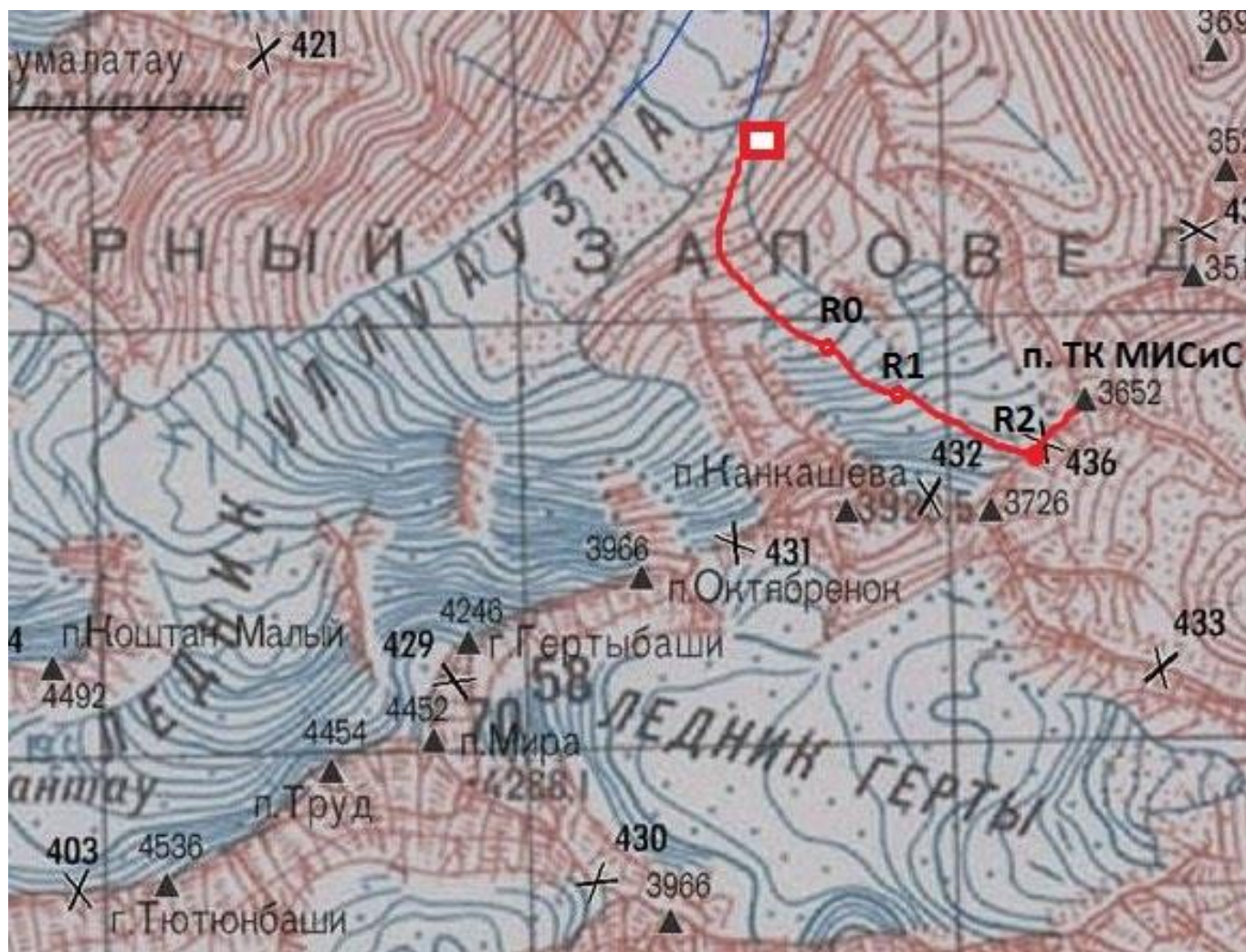


Рисунок 7. Путь восхождения обозначен красной линией



Рисунок 8. Общий вид на вершину а также снежно-ледовый склон (участок R0-R1). Фотография взята из отчёта Алексея Сказика.



Рисунок 9. Вид. На первую часть вершинного гребня. Виден выход на гребень с пер. Коштан.



Рисунок 10. Первая часть гребня. Вид с маршрута. Красной линией указан начало пути с пер. Коштан.



Рисунок 11. Прохождение одного из участков первой части гребня.



Рисунок 12. Один из участков первой части гребня.



Рисунок 13. Проход от провала в гребне на вторую часть вершинного гребня.



Рисунок. Вторая часть вершинного гребня. Красной линией обозначен маршрут прохождения.



Рисунок. Участник В.В. Заряев на вершине 3652 м.



Рисунок. Участник В.В. Заряев на вершине в. 3652 м.