

ПАСПОРТ ВОСХОЖДЕНИЯ

7.11 Западный Тянь-Шань, ущелье Сайрам-Су (базовый лагерь 1760)

Сары-Айгыр (Ю-Гл.) ПЕРВОПРОХОЖДЕНИЕ

Маршрут ПП: с востока на южный гребень траверс

Предлагается: **2-А катег.сл. скальный**

Перепад высот суммарный по альтиметру: 900 м

Протяжённость ориент.: 1600 м

Крутизна: до 50 гр.

«Крючья» - не применялись

Подходы из Б/Л 1760 по Смородиновому ущ. под начало маршрута: с 6.00 до 8.30 15.07.2013г.

Начало маршрута: в 8.30

Выход на вершину Сары-Айгыр Южный: в 12.30

Выход на вершину Сары-Айгыр Главный: в 14.30

Спуск с вершины с 14.50 до 18.30 по северному гребню 1-Б к/сл.

Возвращение в Б/Л 1760 в 18.30

Ходовых часов: всего 12.30 час. (1 день 15.07.2013г.),

в том числе без подходов, без отдыхов и без спуска: 5 часов 10 минут.

Руководитель: Керхер Елена Густавовна (Ш кат. № 062)

Участники: 2. Арбачаускас Витас (-)

3.. Зиновьева Евгения (-)

4. Мустафа Олжас (-)

5. Пазылбеков Кайрат (АК)

6. Сыдыков Мейржан (-)

7. Оберт Виктор (-)

Старший тренер АМ: мс СССР Левин М.С. (1кат. № 036)

Тренер, ответственный за Отчёт: Керхер Е.Г. (Елена Керхер elenakercher@mail.ru)

Организаторы АМ: Турстанция г.Шымкента РК и Клуб альпинистов г. Челябинска

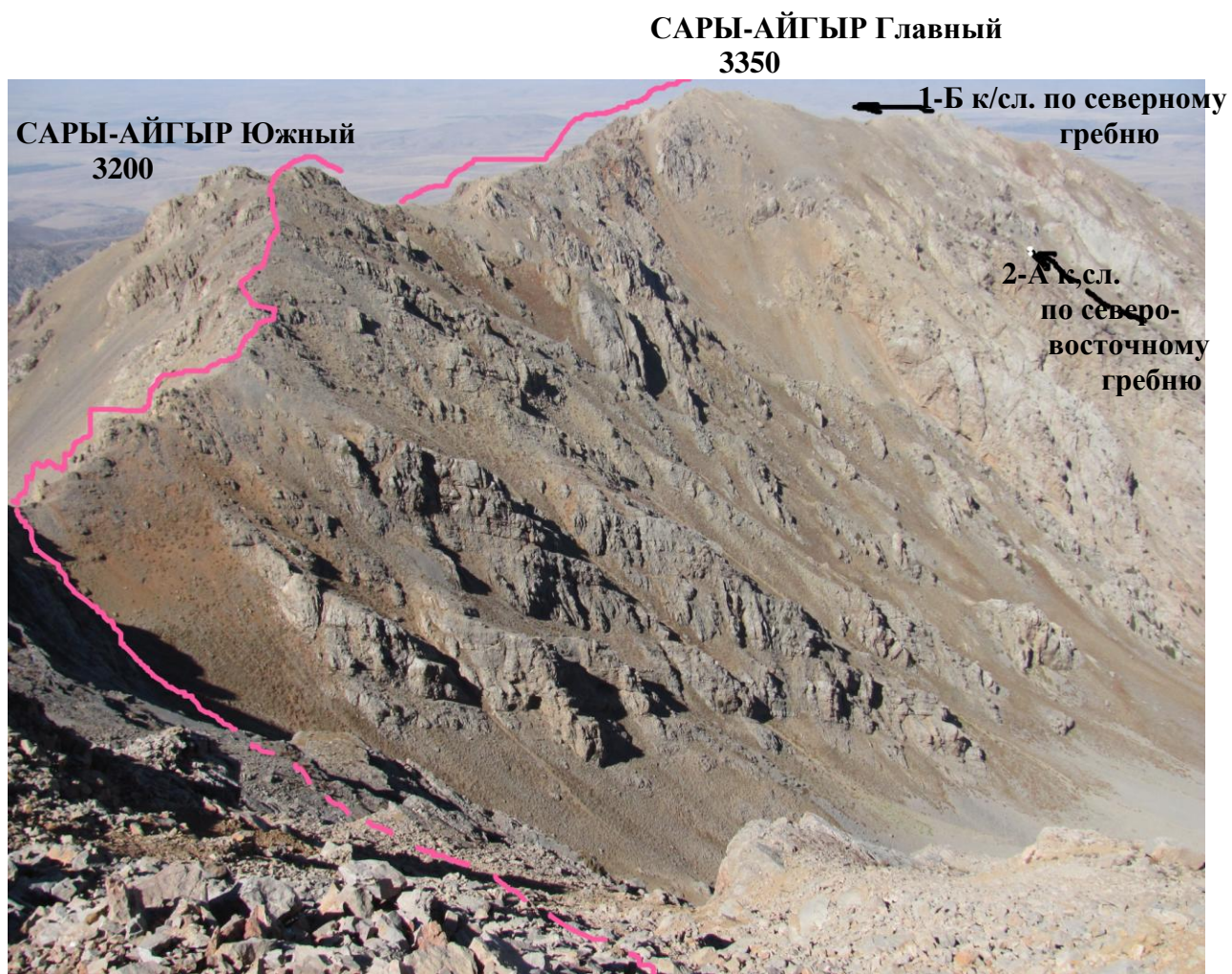
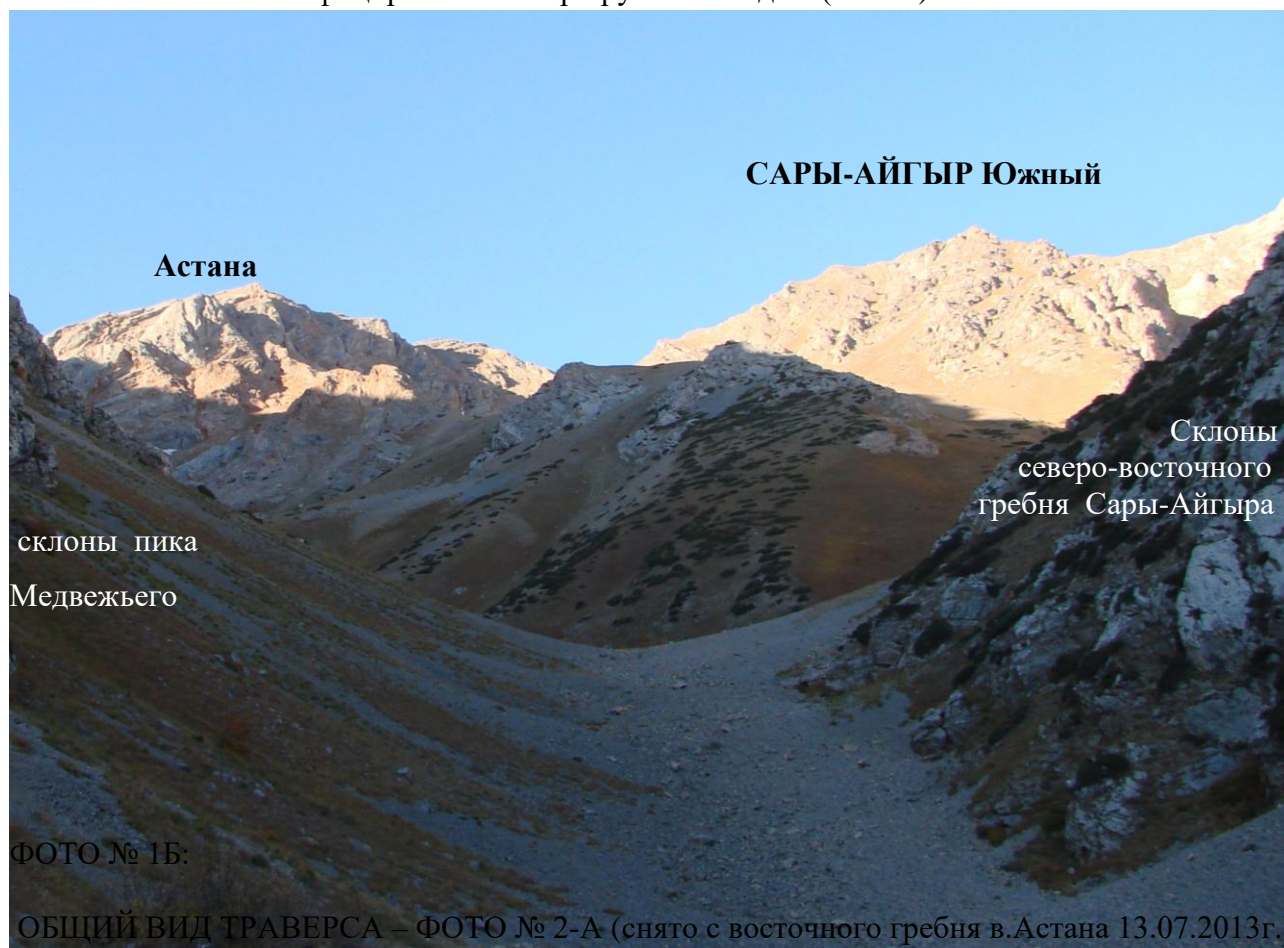
Примечание. Предлагается внести изменение в КТГМ 7.11:

Было: 53, 54. Сары-Айгыр 3350

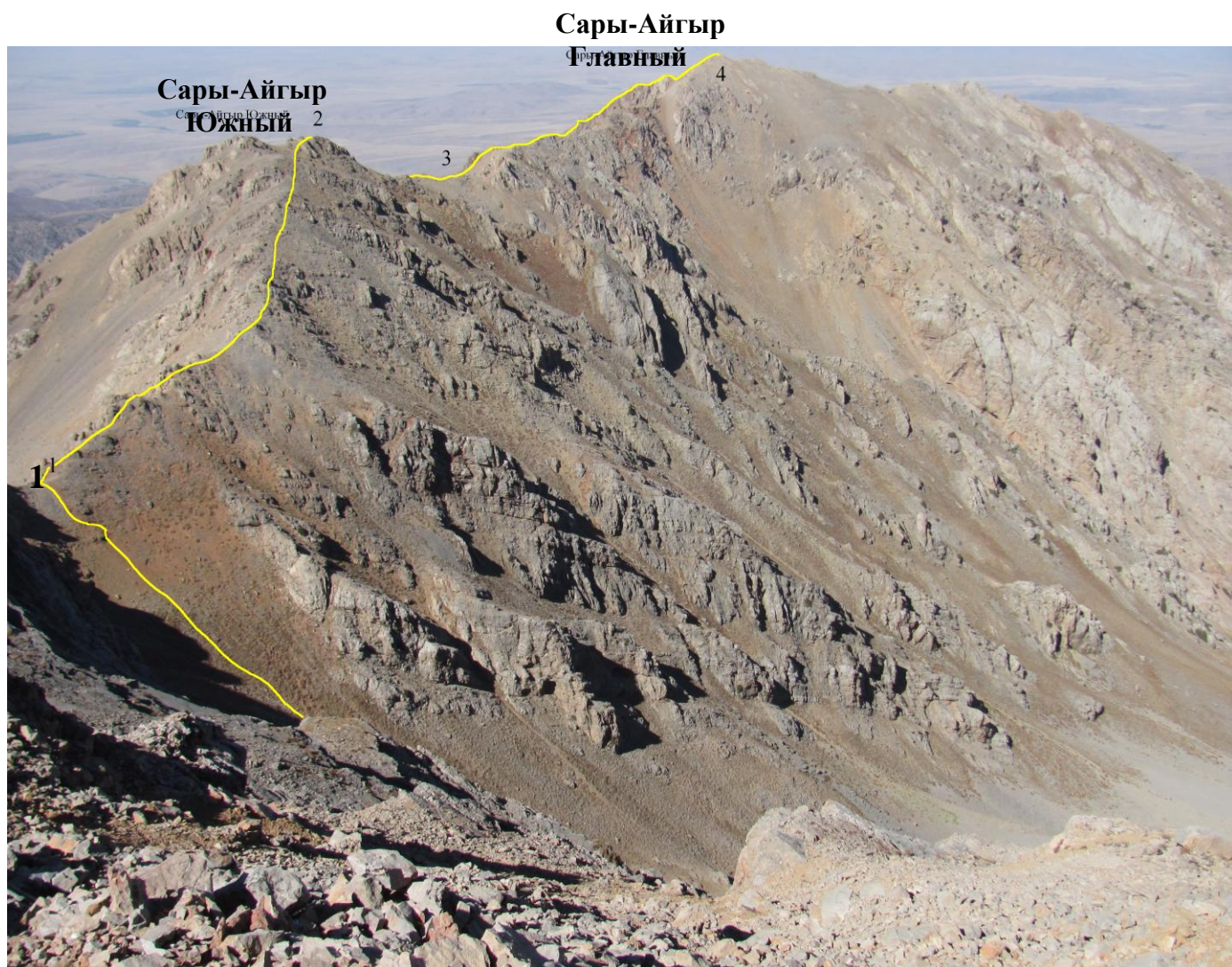
Надо: 53, 54. Сары-Айгыр (Гл.) 3350

Лист 1-2, ФОТО № 1А: снято на подходах по Смородиновому ущелью 13.07.2013г.

Классифицированные маршрутов не видны (их нет).



Лист 2-3, ФОТО № 3: профиль описываемого маршрута (снято с восточного гребня в.Астана 13.07.2013г.)



лист 2-4 ФОТО № 4: П А Н О Р А М А

(И.Истомина, 04.05.2013 со склона водораздельного гребня между ущ.Сайрам-су и ущ.Сазаната)

Салават 3436

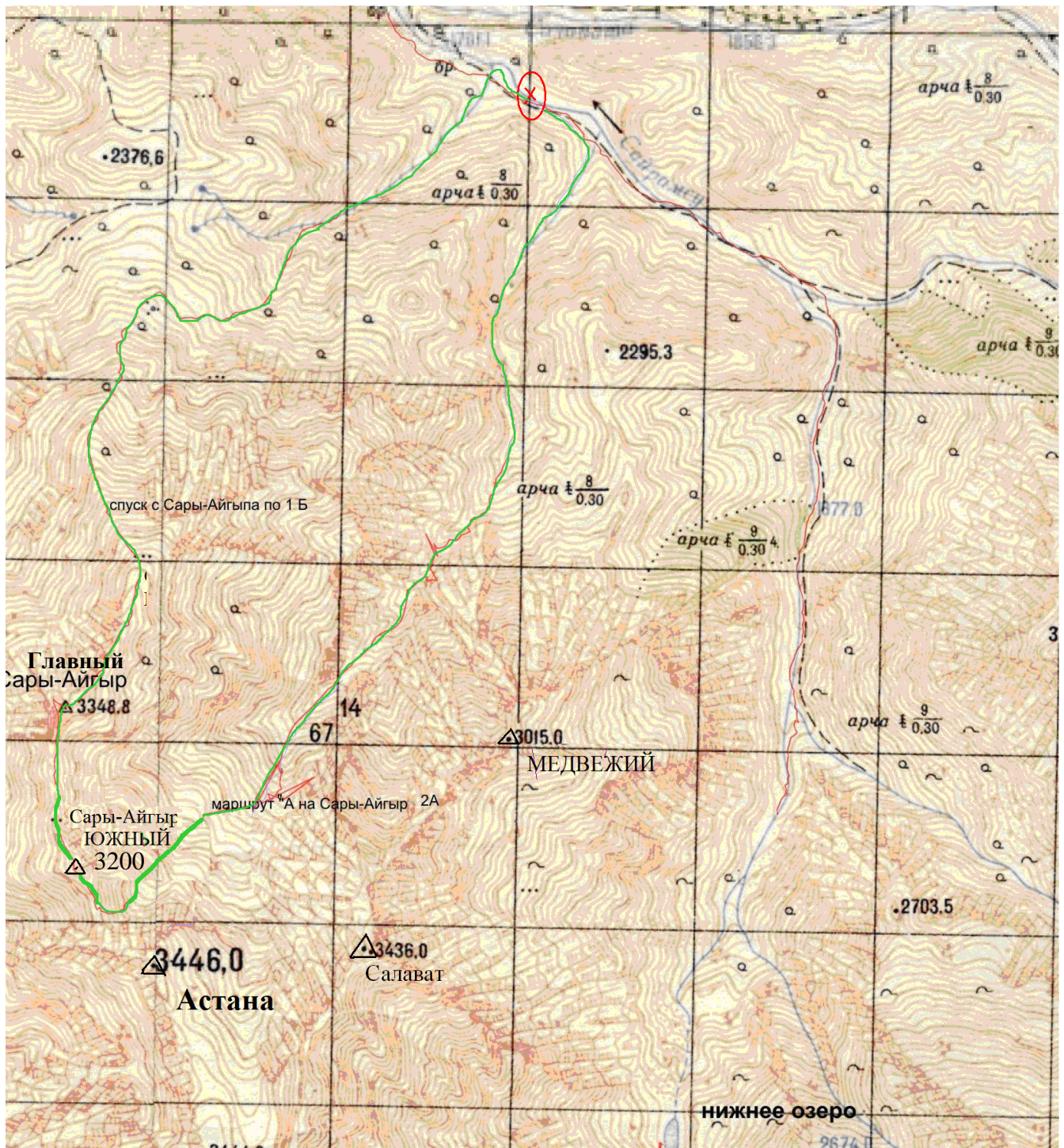
АСТАНА 3446

Сары-Айгыр
(Южный) 3200

Сары-Айгыр (7.11 - 53)
(Главный) 3350

Медвежий





Освоение наиболее интересных вершин Угамского хребта началось в 60-х гг. XX века именно с ущелья р.Сайрам-су. Сейчас на автомашине можно за 2 часа проехать до отм.2000м (80км от г.Шымкент, в т.ч. 76км - по асфальту); связь базового лагеря с Россией по местным симкам Aktiv и Kcell устойчива.

Подход от Б/Л 1760 до входа в Смородиновое ущелье - 10 минут вверх по автодороге, далее направо по тропе, летом сильно заросшей (в мае – много снега), до развилки.

Из правого разветвления начинается описываемый маршрут на Сары-Айгыр Южный и дальнейший траверс, а также не пройденный маршрут на т.н. п.Толеби по северному гребню с дальнейшим траверсом до п.Астана.

Маршрут 2-А к/сл. по СВ гребню Сары-Айгыра следует начинать с севера, а не из правого южного разветвления.

Из левого разветвления можно подняться на п.Медвежий и на п.Салават по их северо-восточным контрфорсам.

лист 3-6 ТАБЛИЦА ОСНОВНЫХ ХАРАКТЕРИСТИК

Траверс вершин: Сары-Айгыр (Ю.) - Сары-Айгыр (Гл.)

4 3	520	до 50	Разрушенные скалы южного гребня в Сары-Айгыр (Гл.) - в связках	П	через выступы	14.30 13.15	3350 3150
3 2	120	30	Спуск в перемышку южного гребня в.Сары- Айгыр (Гл.) - в связках	1	через выступы	13.15 13.00	3150 3200
2 1	230	до 50	Разрушенные скалы южного гребня в. Сары-Айгыр (Ю.)- в связках	П	через выступы	12.30 11.00	3200 2900
1 0	750	до 35	Травянисто-осыпной склон южного гребня в.Сары-Айгыр (Ю.)- одновременно	1	нет	10.40 8.30	2900 2500
№№ уч-в	Протяжён. ориентир.	Кру- тизна	Характер рельефа и продвижения	Кат. сл.	Кол-во "крючьев"	Время	Высоты по GPRS

Лист 4-8: Краткое описание маршрута траверса «Сары-Айгыр (Ю) - Сары-Айгыр (Гл.)»

В Смородиновом ущелье, ближнем к базовому лагерю 1760 (традиционному для майских альпиниад), необходимо иметь маршруты 1-Б и 2-А кат. сложности.

Описываемый маршрут летом безопасен, весной южные гребни обеих вершин быстро освобождаются от снега.

Набирая высоту по Смородиновому ущелью, сворачиваем в правое ответвление (по ходу) и по нему двигаемся до начала склона, выводящего в единственное понижение в гребне, соединяющем массив Астаны (слева) и южный гребень Сары-Айгыра Южного.

В связках обойти первый жандарм южного гребня и далее всё время по скальному гребню; на вершину Сары-Айгыра Южного; за ним, приспустившись, - на вершину Сары-Айгыра Главного.

Спуск в ущелье Сайрам-Су по северному гребню Сары-Айгыра Главного (маршрут 1-Б к/сл.)

Маршрут сложнее 1-Б Кергелы и 1-Б на Сары-Айгыр. В районе мало траверсов, но можно сравнить описываемый гребень с северо-восточным гребнем Сары-Айгыра Главного, по которому проложен маршрут 2-А к/сл.

ФОТО № 5 и 6:
На южном гребне (1-2) Сары-Айгыра Южного.



САРЫ-АЙГЫР Главный



**Обязательное ФОТО: сложили тур на вершине Сары-Айгыра Южного.
На заднем плане - Сары-Айгыр Главный.**



ФОТО № 7: Спуск на перемычку между вершинами (2-3).



ФОТО № 8: На заднем плане - перемычка между вершинами.



ФОТО № 9: Подъём по южному гребню Сары-Айгыра Главного (3-4).



Обязательное ФОТО: У тура на вершине Сары-Айгыра-Главного.

