

26

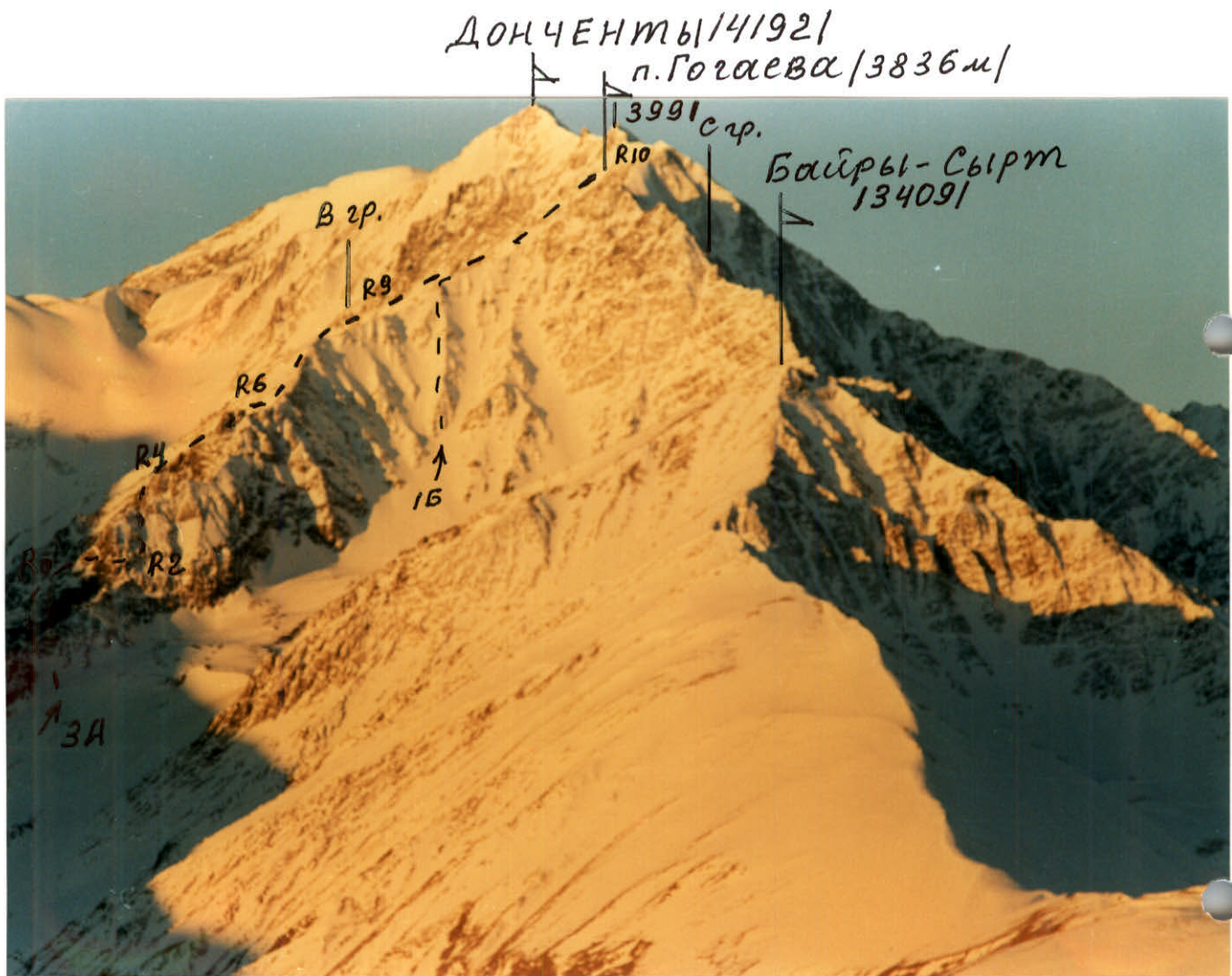
Пр 5 28.2.03

ПАСПОРТ ВОСХОЖДЕНИЯ

92

1. Класс восхождения: скальные.
2. Район восхождения: Кавказ, 2,8 ущ. Мидаграбиндон.
3. Вершина, маршрут: п. Д. Гогаева /3836 м/ Восточный гр.
4. Предполагаемая к.сл.: 3А ск, п/п.
5. Характеристика маршрута:
 - перепад высот - 1200 м
 - протяженность маршрута - 1500 м
 - протяженность участков:
 - 2 к.сл. - 350 м
 - 3 к.сл. - 110 м
 - 4 к.сл. - 95 м
 - средняя крутизна маршрута - 45 гр.
 - ключевых участков - 65 гр.
6. Забито крючьев: 5 шт. скальных.
7. Количество ходовых часов/дней - 10/1
8. Количество ночевок: две под маршрутом.
9. Руководитель: Левковский Ю.В. - КМС.
10. Участники:
 - Бадтиева А.К. - 3 р.
 - Горбунов А.И. - 2 р.
 - Небасуи С.В. - 3 р.
 - Стадеев Н.Г. - 1 р.
11. Тренер: Левковский Ю.В. - КМС.
12. Организация: КАМ ФА РСО-А.

VI 20025

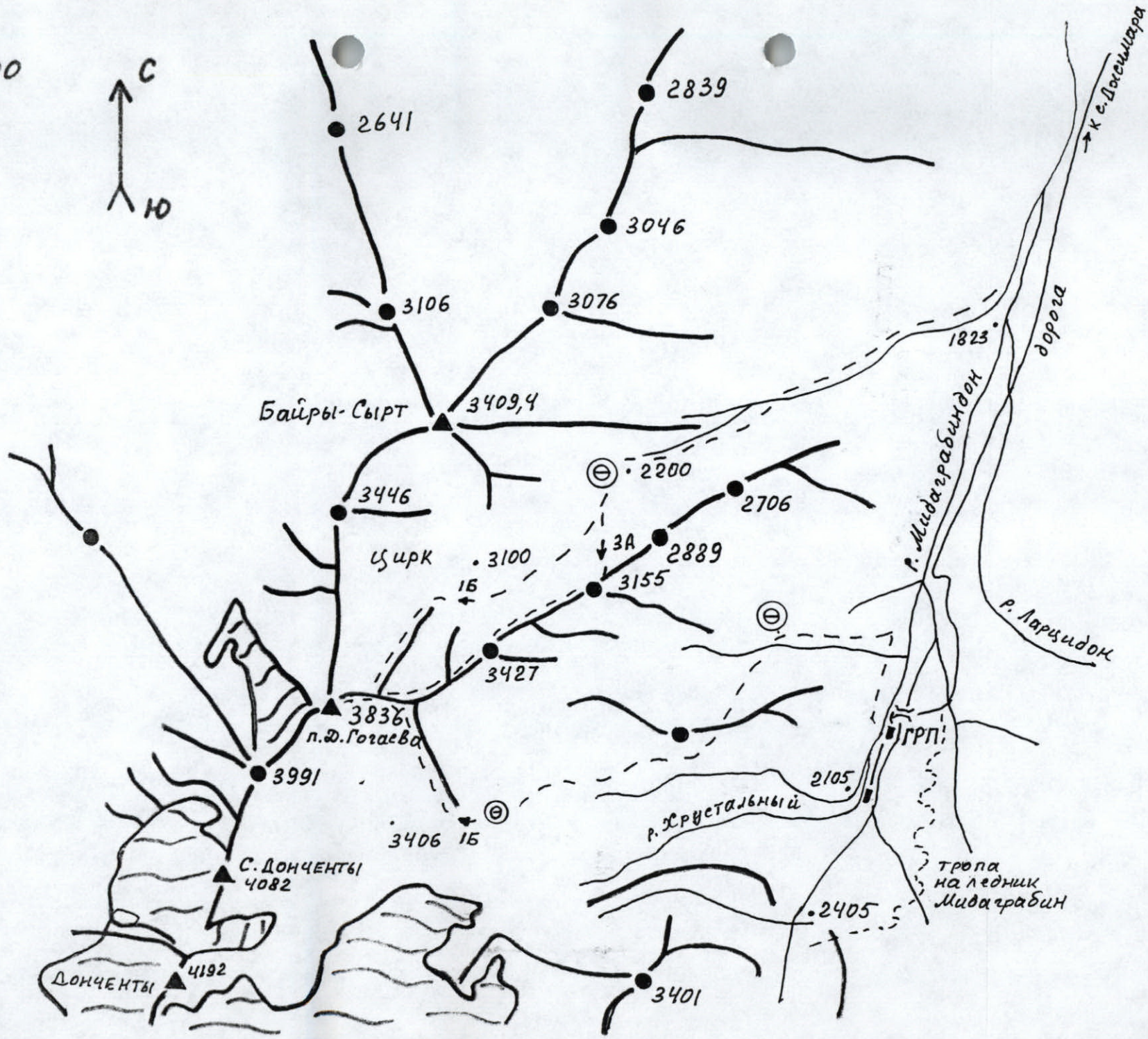


Массив Донченды.
Снято с севера телеобъективом с вые. 2500 м.
(из-под в. Тбаухох).

Рис.

март 1997г

1:25000



Вид с ЮВ



Снято с противоположного склона
ул. Мадагаскарская (2100м). - февраль 2002г.

КРАТКИЙ ОБЗОР РАЙОНА ВОСХОЖДЕНИЯ

п. Д. Гогаева/3836 м/ расположен в северной части массива Донченты в междуречье р. Мидаграбиндон и р. Цариутдон. Вершина является узловой, т.к. от нее отходят три гребня: южный идет к в. Донченты, северный — к в. Байры-Сырт/3409 м/ и третий, восточный спадает в ущ. р. Мидаграбиндон. Северный и восточный гребни вершины образуют широкий осыпной цирк, имеющий две ступени: нижняя покрыта травой и слежавшимися осыпями, верхняя заполнена моренами, осыпями, снегом. Нижняя часть цирка расположена на высоте 2100-2200 м, верхняя — 3000-3100 м.

Южный и восточный гребни образуют так же широкий осыпной цирк, расположенный на высоте 3100 м, из которого стекает ручей Хрустальный.

Вершина явно возвышается над гребнями и является хорошей панорамной точкой. Хорошо видны Шау-хох и Зейгалан, Сырху-Барзонд, на северо-Скалистый хребет.

Весь массив сложен из разрушенных сланцев.

ОПИСАНИЕ МАРШРУТА

От бивуака в нижней части цирка движение влево-вверх в направлении узкой ложбины, выводящей к началу Восточного гребня п.Д.Гогаева. Далее вдоль Восточного гребня выход в небольшую мульдугу-250-300 м. Влево-вверх по 45 градусному осыпному склону подъем на перемычку в Восточном гребне. От бивуака 2 часа.

Движение по несложным скалам Восточного гребня к стене-взлет гребня. Траверсом вправо-вверх 50 м по скалам 3 к.сл., страховка через выступы. По стене вверх, ключевой участок маршрута-50 м, затем еще через 50 м по снежно-осыпному склону выход на гребень. Повернув направо, по несложным скалам гребня подойти к очередному взлету, который преодолеть по его левой стороне. Далее движение по несложным скалам гребня до третьего взлета, подъем на верх которого по стене 45 м.

По узкой перемычке 30 м подойти к большому жандарму, который обойти справа. Дальнейший подъем к вершине проходит по длинному гребню с небольшими скальными взлетами.

Спуск на север в цирк по 1Б к.сл.

ВИД с СЕВЕРА

П.Д.Гоголева
3836

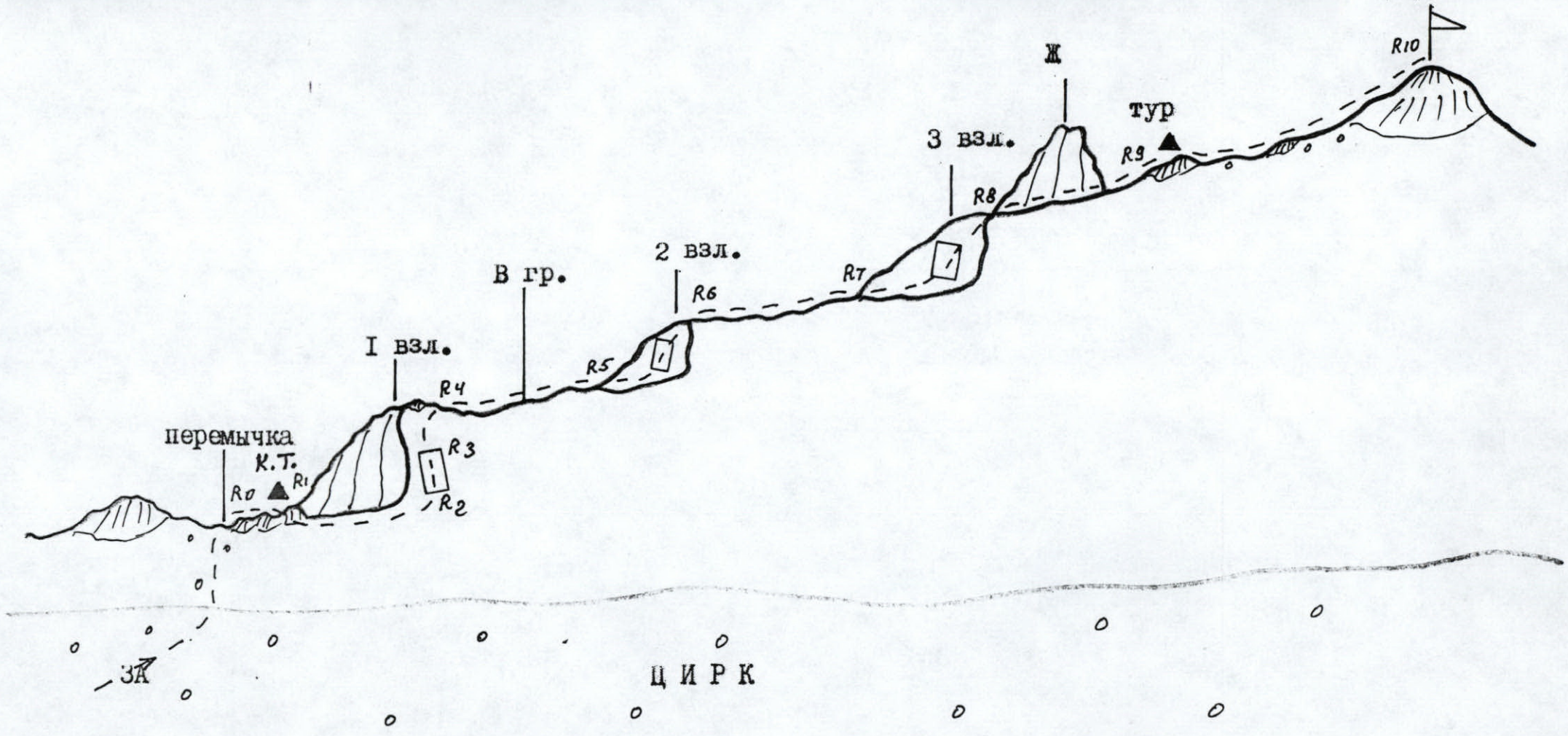


Схема УИАА

к маршруту: п.д.Гогаева/3836/,3А,В гр.

P0-P1-2:45гр.:120 м-скалы гребня,контрольный тур.

P1-P2-3:50 гр.:50 м-скальный склон.

P2-P3-4+:60 гр.:50 м-стена.

P3-P4-2:40 гр.:50 м-склон.

P4-P5-1+:35 гр.:100 м-скальный гребень.

P5-P6-3:50 гр.:60 м-стена.

P6-P7-1+:30 гр.:220 м-скальный гребень.

P7-P8-4:55 гр.:45 м-стена.

P8-P9-1:20 гр.:30 м-узкий гребень.

P9-P10-1-2:35 гр.:750 м-гребень.

Вид с Востока



п. Д. Погаева, В гр.
уч. R5 - R6
снято с уч. R4.



п. Д. Гоголева, В пр.
уч. R6 - R10
Снято с уч. R5

Вид с Востока



п. Д. Гогаева, В гр.
уч. R7 - R8
Снято с уч. R6