

# ПАСПОРТ ВОСХОЖДЕНИЯ

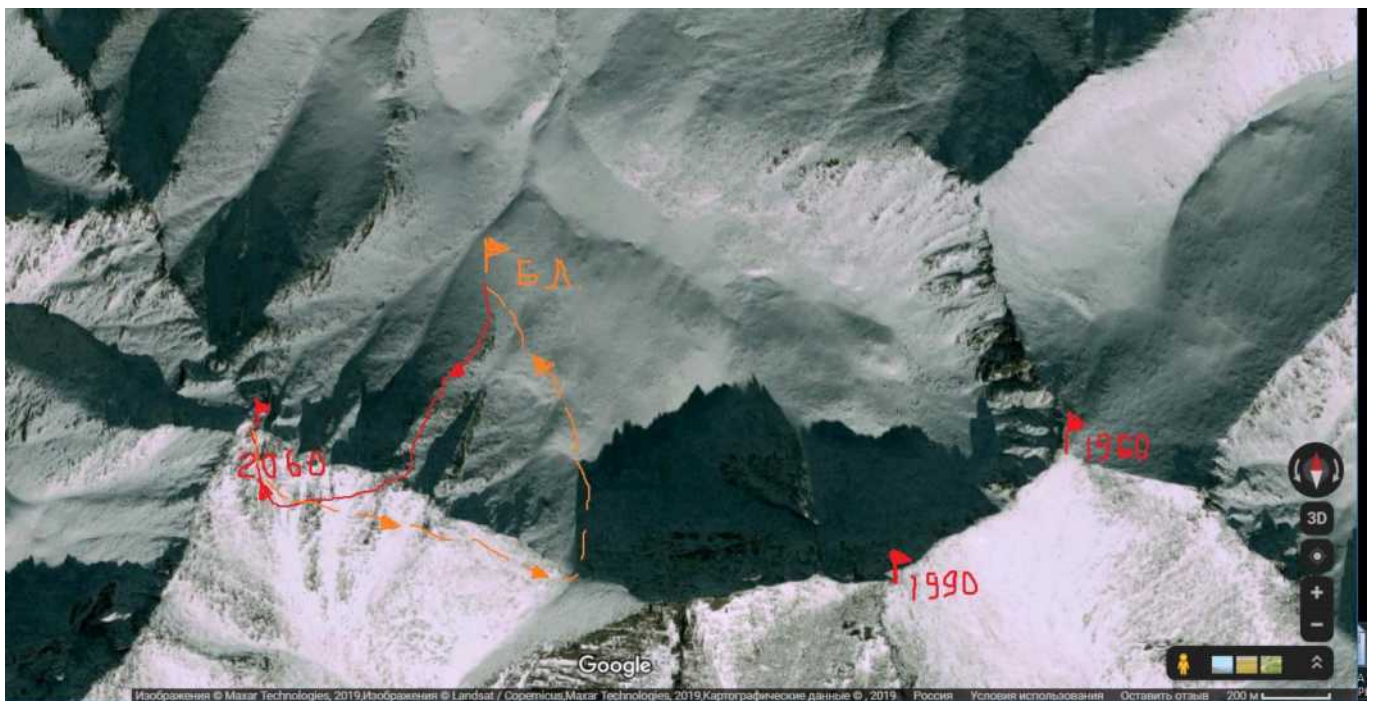
1. Район восхождения: Хребет Тас Кыстабыт (Сарычева), юго-западная часть хребта Черского ,  
Республика Саха (Якутия) раздел 9.7
2. Вершина, маршрут: в. 2060м.(местное название Афродита), Центральный контрфорс  
Восточного гребня  
Координаты вершины 64°28'719 с.ш. 143°14'297 в.д. поGPS.
3. Предполагаемая К.Т. 2Б первопрохождение
4. Характер маршрута: Скальный
5. Характеристика маршрута: перепад высот по GPS - 490м  
Протяжённость маршрута - 950м  
Протяженность участков: 2кат.сл.- 790м  
3кат.сл.- 160м
6. Ходовых часов до вершины: 5 часов 30 мин.
7. Руководитель: Иванов Василий Иванович КМС  
Участники: Богомолов Валерий Александрович 1сп.р.  
Спиридонов Александр Ильич 2сп.р
8. Тренер: Иванов Василий Иванович №72
9. Выход на маршрут из БЛ: час, число, месяц, год.  
Маршрут начат 8-00 24июня 2019г.  
Выход на вершину 13-30 24июня 2019г.  
Спуск с вершины по В гребню на перевал. (по маршруту 2А к.т)
10. Организация: ФАиС Республики Саха (Якутия)
11. Ответственный за отчёт: Иванов Василий Иванович , [ivi4057@mail.ru](mailto:ivi4057@mail.ru) +79504066061.



Фотография вершины п.2060м(Афродита) из базового лагеря 21.06.2019г.

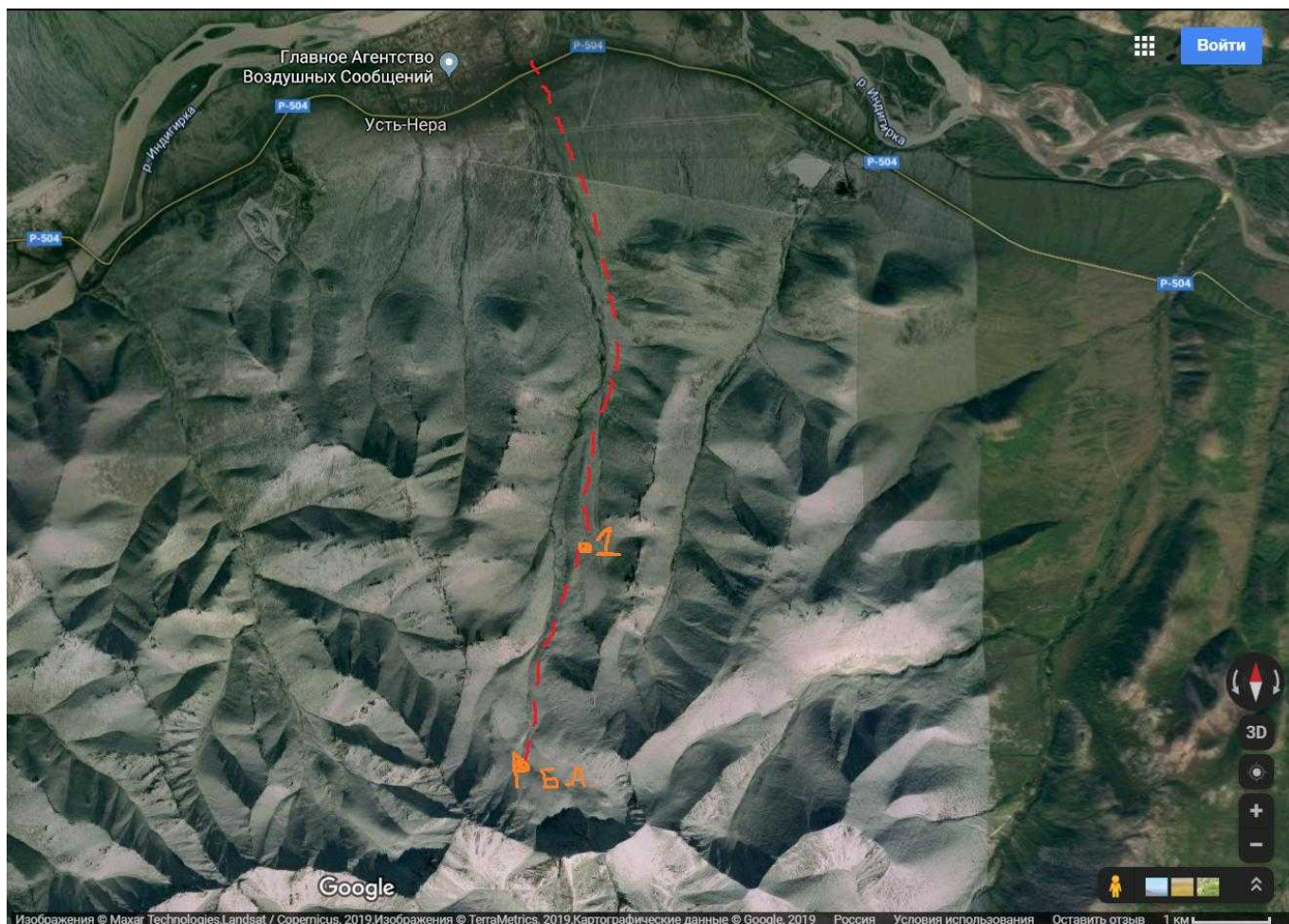


Фотопанорама района. Представляет цирк с тремя вершинами.



Снимок цирка из космоса. Карты ГУГЛ.





Карта района. Цифрой 1 обозначена заброшенная горнолыжная база.

#### КРАТКОЕ ГЕОГРАФИЧЕСКОЕ ОПИСАНИЕ РАЙОНА

Наиболее доступный район для восхождений в Республике Саха(Якутия).

Находится недалеко от п.Усть-Нера Оймяконского района у реки Индигирка.

Район перспективный в альпинистском плане. Хребет Тас Кыстабыт(Сарычева) расположен

В Оймяконском районе, что предопределяет здесь суровые климатические условия.

Для данной местности характерны низкие температуры, большое количество осадков.

#### УСЛОВИЯ ВОСХОЖДЕНИЙ В РАЙОНЕ

Добраться до п.Усть-Нера можно от г.Якутска автотранспортом по трассе «Колыма» (ок.1000км) или

Самолётом «Якутск-Усть-Нера». Из посёлка Усть-Нера до базового лагеря 11км. Движение на юг.

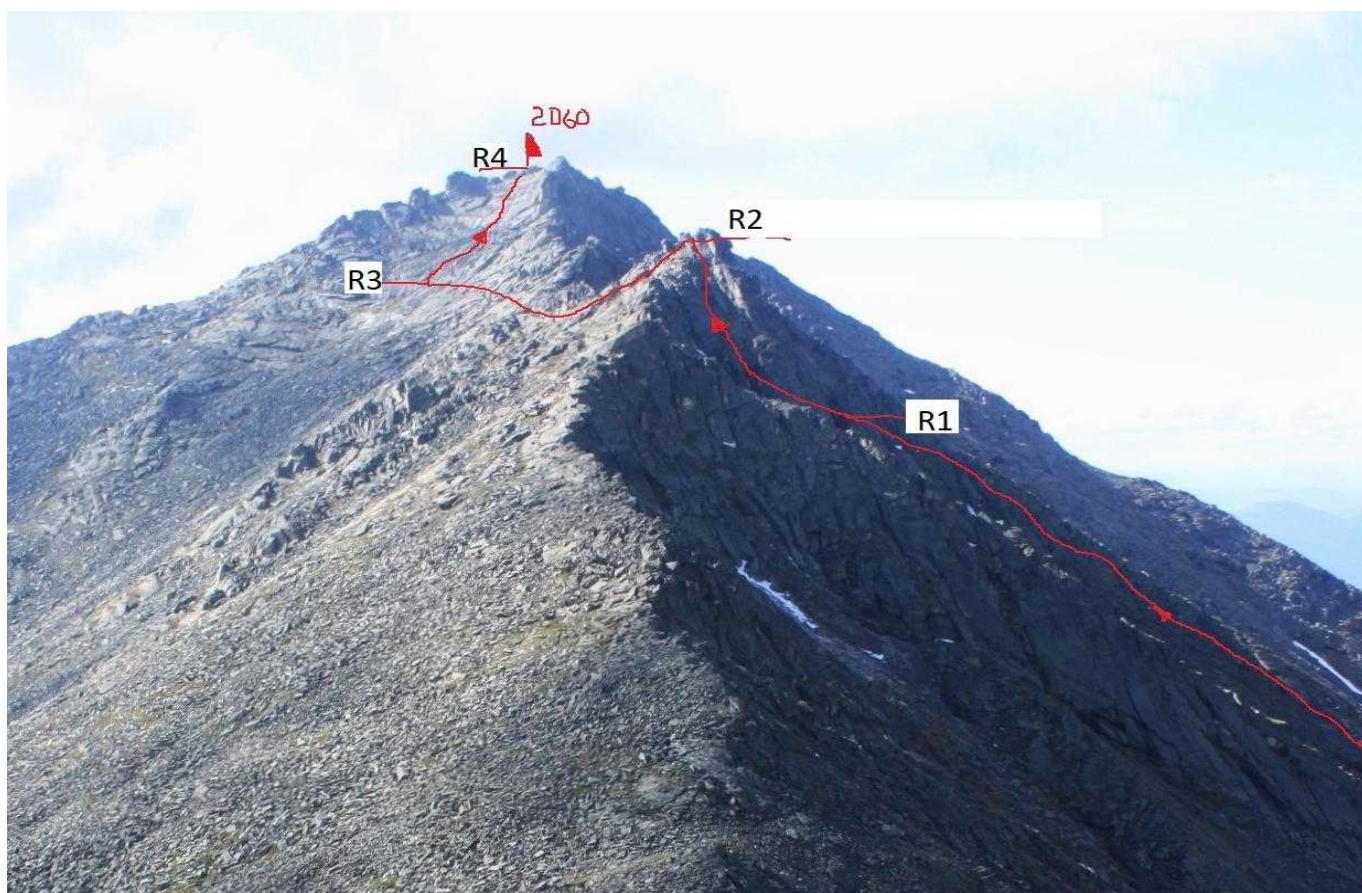
Вначале идет дорога до заброшенной горнолыжной базы(8км).(В зависимости от состояния дороги , можно

Договориться о заброске). Далее до БЛ 3-4 км. Лучшее время для восхождений- конец июня, июль.

ТАБЛИЦА ТЕХНИЧЕСКИХ УЧАСТКОВ МАРШРУТА

№ участка	Протяженность	Крутизна	Характер рельефа	Кат. сложности	Кол-во крючьев
R0-R1	380м	35°	Крупные блоки		
R1-R2	70м	45°-50°	Плиты, монолит		6
R2-R3	410м	30°	Крупные блоки		
R3-R4	90м	45°-50°	плиты		8





Технические фотографии маршрута. Маршрут на вершину 2060м(Афродита) по Ц кф В гр. 2Б(ориент.)

## КРАТКОЕ ОПИСАНИЕ МАРШРУТА

Базовый лагерь находится практически под маршрутом.

По травянистому склону поднимаемся прямо вверх до начала плит.-40минут.

Начало маршрута R0. В мульде под плитой связываемся. Начинаем движение с переменной страховкой по крупным блокам и плитам к началу жандарма. R1. Далее движение слева-направо по косой щели -40м.(перила). Еще одни перила (30м) вверх в понижение на вершине жандарма. R2.

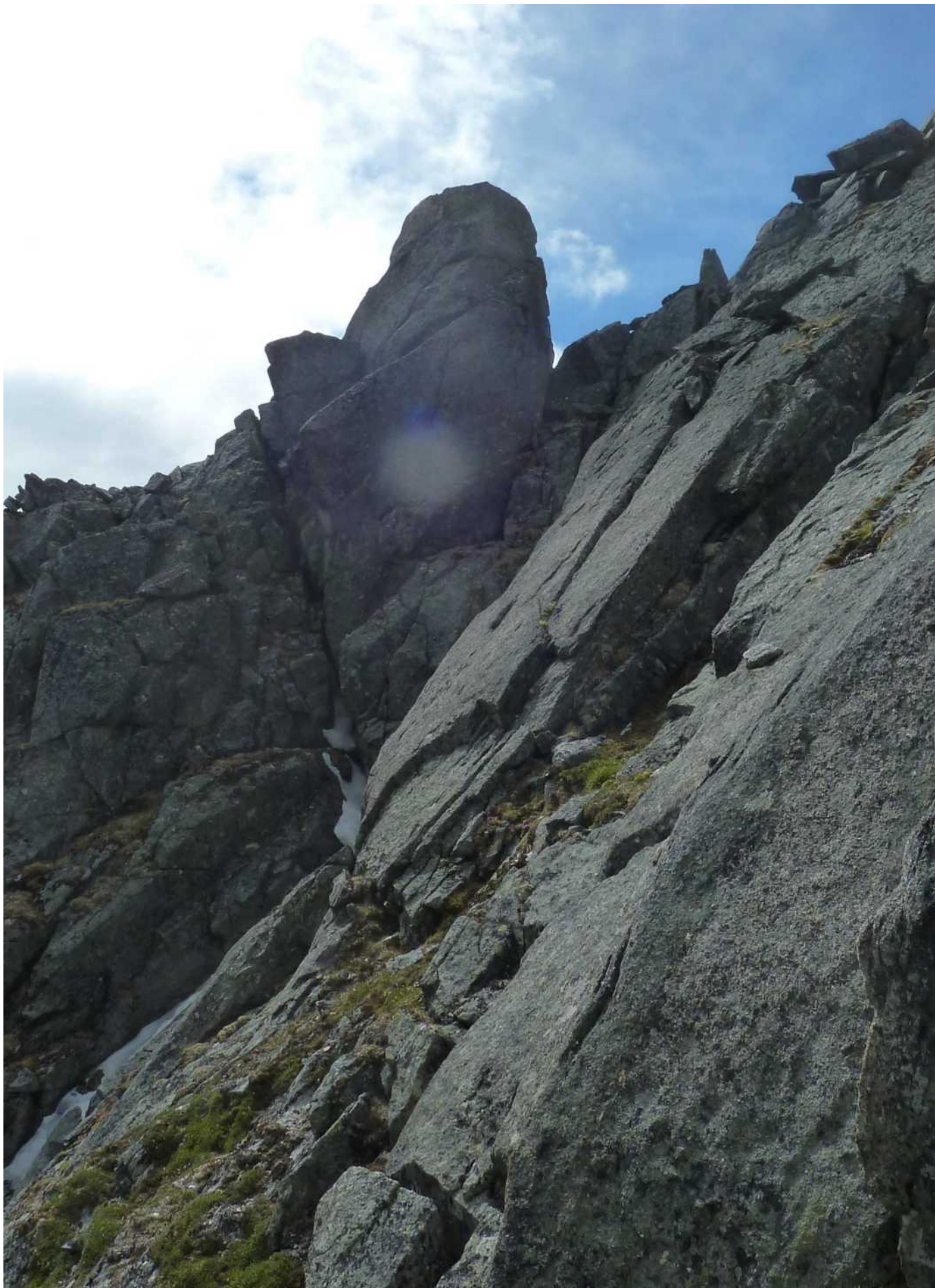
Выходим на В гребень . Движение по левой стороне гребня по крупным блокам и наклонным

Плитам (попеременная страховка) в направлении вершинной башни. R3.

Для выхода на вершину навешиваем 2 веревки перил (90м) по центру стены, состоящей из монолитных плит и бараньих лбов R4. В верхней части маршрут совпадает с маршрутом 2А по В гребню.

Спуск с вершины по В гребню до перевала и далее в лагерь. Варианты спуска по осыпным кулуарам между контрфорсами. Маршрут не камнеопасный. Рекомендуется для учебных восхождений.





Участок R0-R1.



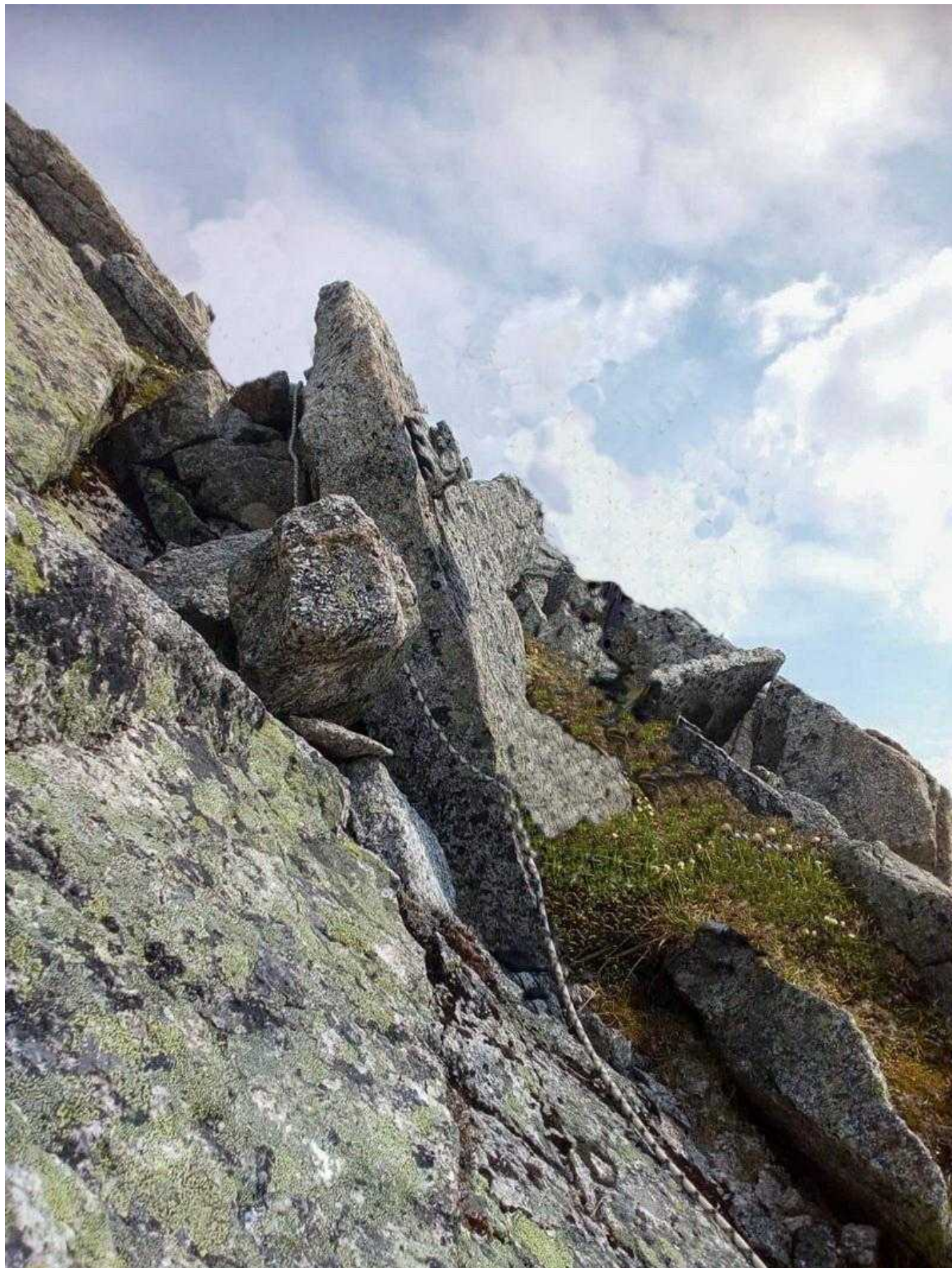


Участок R1-R2.



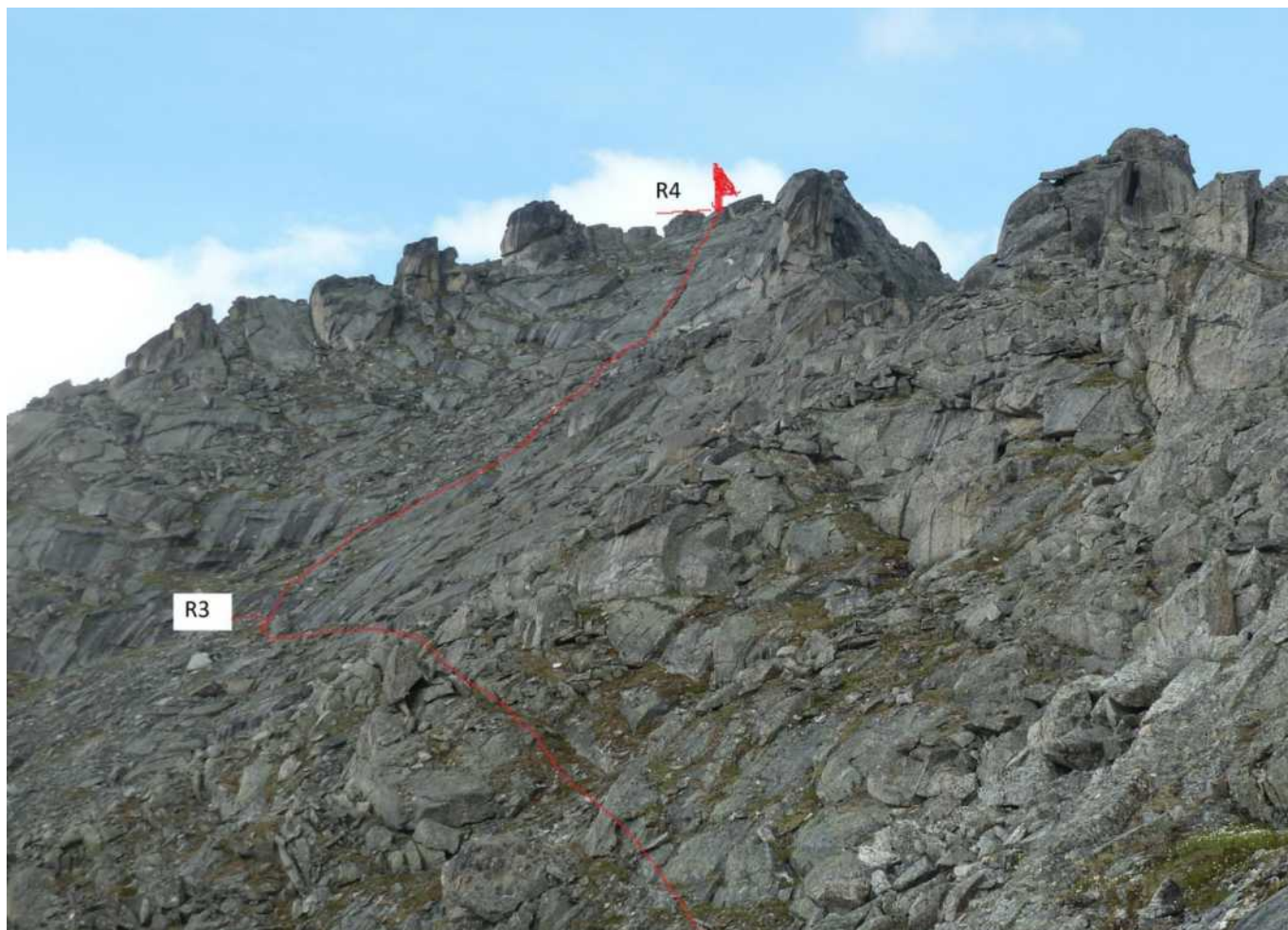
Выход на вершину жандарма. Участок R1-R2.





Участок R2-R3





Участок R3-R4.



Вид с вершины на поселок Усть-Нера.