

ОТЧЁТ

о первопрохождении на вершину Урсхох 2-я Восточная, по
Южной стене, 2А категории сложности, командой
альпинистского клуба «Каскад»,
в период с 7 по 8 июля 2020 года

2020 год

1. ПАСПОРТ ВОСХОЖДЕНИЯ

№№ п.п.	1. Общая информация	
1.1	ФИО, сп. звание руководителя	Егорин С.В - МС
1.2	ФИО, спортивный разряд участников	Шмонова Н.А. – 3 разряд, Шмонов А. В. – 3 разряд.
1.3	ФИО тренера	Егорин С.В.
1.4	Организация	АК Каскад
2. Характеристика объекта восхождения		
2.1	Район	Северная Осетия, Скалистый хребет, Кионский массив.
2.2	Ущелье	Згидское
2.3	Номер раздела по классификационной таблице 2020 года	2.7
2.4	Наименование и высота вершины	Урсхох 2-я Восточная, 2998 м.
2.5	Географические координаты вершины	42° 54.062' С.Ш. 43° 59.152' В.Д.
3. Характеристика маршрута		
3.1	Название маршрута	Южная стена
3.2	Предлагаемая категория сложности	2А
3.3	Степень освоенности маршрута	Первопрохождение
3.4	Характер рельефа маршрута	Скальный
3.5	Перепад высот маршрута	250 м.
3.6	Протяженность маршрута	300 м.
3.7	Технические элементы маршрута	<p>I кат. сл. лёд/скалы/комбинация - 60 м.</p> <p>II кат. сл. лёд/скалы/комбинация – 100 м.</p> <p>III кат. сл. лёд/скалы/комбинация – 80 м.</p> <p>IV кат. сл. лёд/скалы/комбинация – 58 м.</p> <p>V кат. сл. лёд/скалы/комбинация – 2 м.</p> <p>Спуск дюльфером (на спуске) – нет.</p>
3.8	Спуск с вершины	По Западному гребню.
3.9	Дополнительные характеристики маршрута	По маршруту есть сотовая связь – Мегафон.
4. Характеристика действий команды		
4.1	Время движения	4 ходовых часа
4.2	Ночевки на маршруте	нет
4.3	Выход на маршрут	6.00, 8 июля 2020 г.
4.4	Выход на вершину	10.00, 8 июля 2020 г.
4.5	Возвращение в базовый лагерь	14.00, 8 июля 2020 г.
5. Ответственный за отчет		
5.1	ФИО, e-mail	Егорин С.В., e.s.128@mail.ru

Урсхох 2-я Вост.

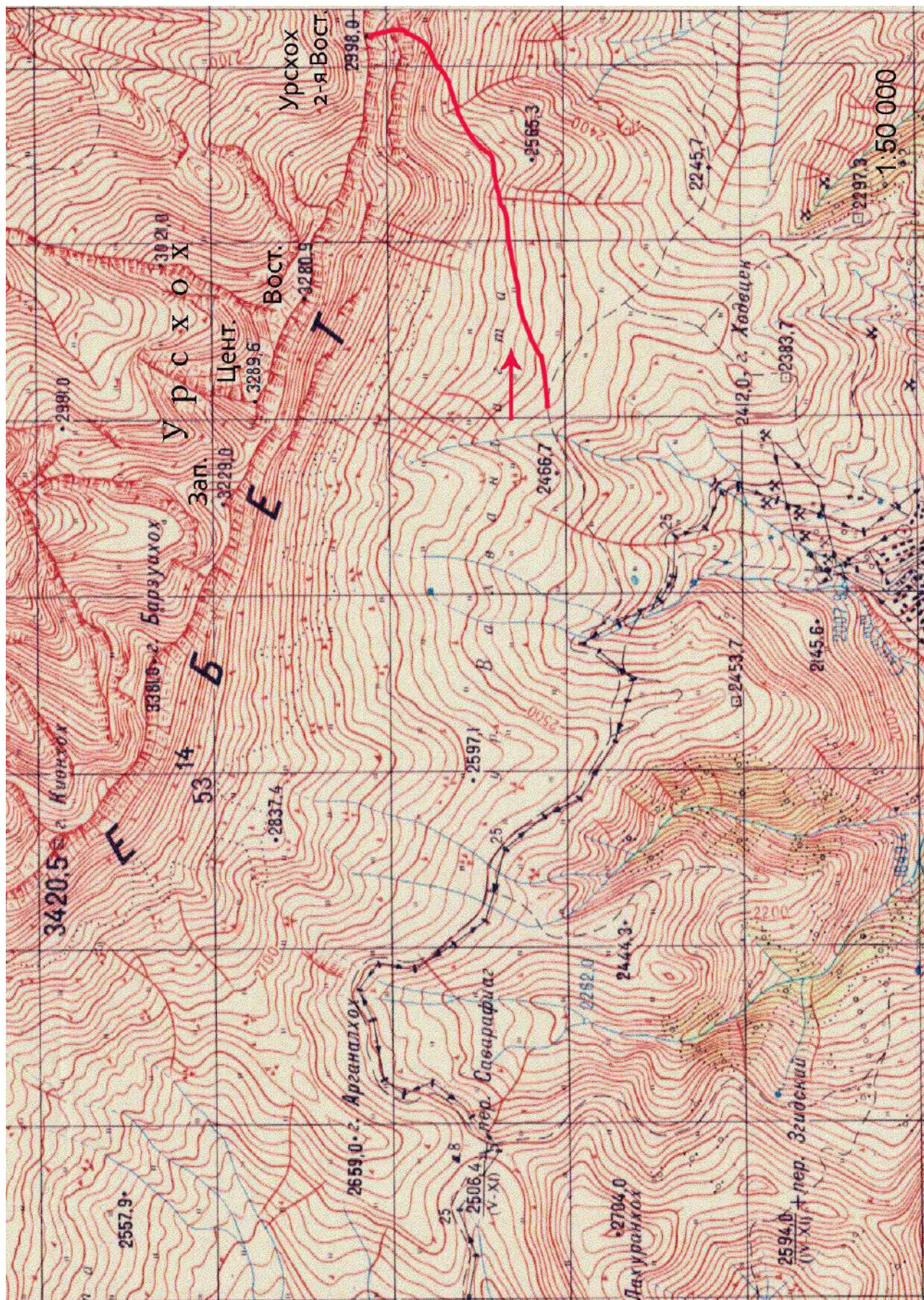
2998 м.



п.п.

Общий вид вершины с Юга. Февраль. Отмечен маршрут первопрохождения.







2. Техническая характеристика участков маршрута:

№ участка	Характер рельефа	Категория сложности	Протяженность, м.	Вид и количество крючьев
R0-R1	Скальное ребро	3-5 кат.сл.	25 м.	3 як., 2 закл.
R1-R2	Скальная стена	2-4 кат.сл.	25 м.	2 як., 3 закл.
R2-R3	Склон, со скальными поясами	1-3 кат.сл.	70 м.	3 закл.
R3-R4	Склон, со скальными поясами	1-3 кат.сл.	100 м.	2 закл.
R4-R5	Склон	1- 2 кат.сл.	80 м.	-

3. Характеристика действий команды.

3.1 Описание подходов к маршруту:

От Владикавказа до поселка Верхний Згид можно доехать за 1,5-2 часа. До этого поселка раз в день, после обеда, ходит рейсовый автобус. Выше поселка можно проехать и дальше, но на машинах повышенной проходимости. В таком случае от автомобиля до ночевки под массивом Урсхох идти около часа. Двигаться надо прямо вверх в сторону треугольной вершины Урсхох Центральная. Поднимаясь от дороги, вдоль реки вверх, можно заночевать в конце ручья, который образован не замерзающими даже зимой родниками. От дороги до ночевки около часа.

Координаты ночевки для GPS в формате WGS- 84:

Высота	N (Сев. широта)	E (Вост.долгота)
	hddd mm ' ss.s "	hddd mm ' ss.s "
2530 м.	42 53 38.2	43 58 11.1

От ночевки двигаемся вправо вверх, под основание спускового кулуара, между Урсхох Восточной слева, и вершиной 2998 м. справа.

Вершина 2998 м. и есть Урсхох 2-я Восточная.

Не заходя в кулуар, начинаем траверсировать травянисто – осыпные склоны вправо, ниже скальных стен. Пройдя их, двигаемся вправо – вверх, на выпуклую часть осыпного склона. Выйдя на линию гребня- склона, поворачиваем влево, на Север, и идем вверх под Южную стену вершины Урсхох 2-я Восточная.

Крутизна склона постепенно увеличивается, в верхней части идем по левому краю кулуара- каньона, промытого весенними ручьями, который расположен восточнее. Начало маршрута в основании правой части стены, по небольшому ребру. За ребром, и под ним – сбросы в кулуар - каньон.

От ночевки, около 1.5 часов.

3.2 Краткое описание прохождения маршрута.

№ участка	Описание	Номер фото
R0-R1	По линии ребра, или его правой части, двигаемся вверх, по крепким скалам, 3-4 категории. В средней части - небольшой участок 2м, 90 гр., 5- кат.сл. Вверху – проблемно организовать станцию. Нужны якорные крючья, или уход на R2.	Фото 1, 2
R1-R2	Дальше вверх, по скальной стене с небольшими полками посередине. Скалы 2-4 кат.сл. После выхода на большую полку, в её верхней части, можно закрепить веревку на огромном скальном блоке.	Фото 3,4
R2-R3	С большой полки, обходим следующий скальный пояс, или справа, или слева по скалам 2-3 категории. Внимательно – местами, сильно разрушенные скалы!	
R3-R4	Дальнейшее направление движения – влево вверх. Обходя, скальные пояса, в основном по осыпным полкам, с небольшими стенками.	
R4-R5	По осыпному склону, с небольшими скалами в верхней части, подъём на вершину.	

3.3 Рекомендации.

Пройденный маршрут по Южной стене безопасен, при соответствующей тактике восхождения, может рекомендоваться для прохождения, как учебными, так и спортивными группами. Маршрут соответствует 2А категории сложности, и сопоставим по сложности участков, с подобными маршрутами района.

Спуск с вершины по Западному гребню 1А кат.сл., и далее в спусковой кулуар под Урсхох Восточную. Скалы на гребне обходятся, преимущественно, с Севера

Урсхох 2-я Вост.

2998 м.

R5

R4

R3

R2

R1

R0

Техническое фото







Фото2
Прохождение участка R0-R1



R1

Фото 3

Начало прохождения участка R1-R2



Урсхох Вост.

R5

Фото на вершине



09.07.2020

Восхождение
чурских и восточных

Первопроход по
Ю. стене за ориентир-
ровочно.

группа альпинистов
Сгорин Сергей
Ильмонов Наталья
Ильмонов Алексей