

ОТЧЁТ

**О ПЕРВОПРОХОЖДЕНИИ НА ВЕРШИНУ СЕРЕБРЯНСКИЙ КАМЕНЬ ПО
МАРШРУТУ траверс с 3 вершины на 2 (Главную) 1Б КАТЕГОРИИ СЛОЖНОСТИ
КОМАНДОЙ РОО ФАСО 8 МАРТА 2021 г.**

I. ПАСПОРТ ВОСХОЖДЕНИЯ

| | | |
|--|--|---|
| №№ п.п. | 1. Общая информация | |
| 1.1 | ФИО, спортивный разряд руководителя | Бабкин Вячеслав Викторович, КМС |
| 1.2 | ФИО, спортивный разряд участников | Богавиева Анна Александровна, 1 разряд Новокшенов Андрей Олегович, 2 разряд |
| 1.3 | ФИО тренера | Бабкин Вячеслав Викторович, КМС |
| 1.4 | Организация | РОО ФАСО |
| 2. Характеристика объекта восхождения | | |
| 2.1 | Район | Северный Урал |
| 2.2 | Ущелье | - |
| 2.3 | Номер раздела по классификационной таблице 2013 года | 8 |
| 2.4 | Наименование и высота вершины | Серебрянский Камень |
| 2.5 | Географические координаты вершины (широта/долгота), координаты GPS | N 59 37 42,04 E 59 16 29,37 |
| 3. Характеристика маршрута | | |
| 3.1 | Название маршрута | траверс с 3 вершины на 2 |
| 3.2 | Предлагаемая категория сложности | 1Б |
| 3.3 | Степень освоенности маршрута | Первопрохождение |
| 3.4 | Характер рельефа маршрута | Комбинированный |
| 3.5 | Перепад высот маршрута (указываются данные альтиметра или GPS) | |
| 3.6 | Протяженность маршрута (указывается в м) | 1270 метров |
| 3.7 | Технические элементы маршрута (указывается суммарная протяженность участков различной категории сложности с указанием характера рельефа (ледово-снежный, скальный)) | I кат. сл. комбинация - 400 м. II кат. сл. скалы – 40 м. II кат. сл. скалы/комбинация – 430 м |
| 3.8 | Спуск вершины | По не категорированному склону в сторону |
| 3.9 | Дополнительные характеристики маршрута | Наличие воды (снега) |
| 4. Характеристика действий команды | | |
| 4.1 | Время движения (ходовых часов команды, указывается в часах и днях) | 7ч. |
| 4.2 | Ночевки | - |
| 4.3 | Выход на маршрут | 8:00, 8.03.2021 |
| 4.4 | Выход на вершину | 13:00, 8.03.2021 |
| 4.5 | Возвращение в базовый лагерь | 15:00, 8.03.2021 |
| 5. Ответственный за отчет | | |
| 5.1 | ФИО, e-mail | Бабкин Вячеслав Викторович babkin_vv@mail.ru |

II. ОПИСАНИЕ ВОСХОЖДЕНИЯ

1. Характеристика объекта восхождения

1.1.Общее фото вершины.



Дата съемки 05.03.2021 Снято с обзорного жандарма южного отрога.

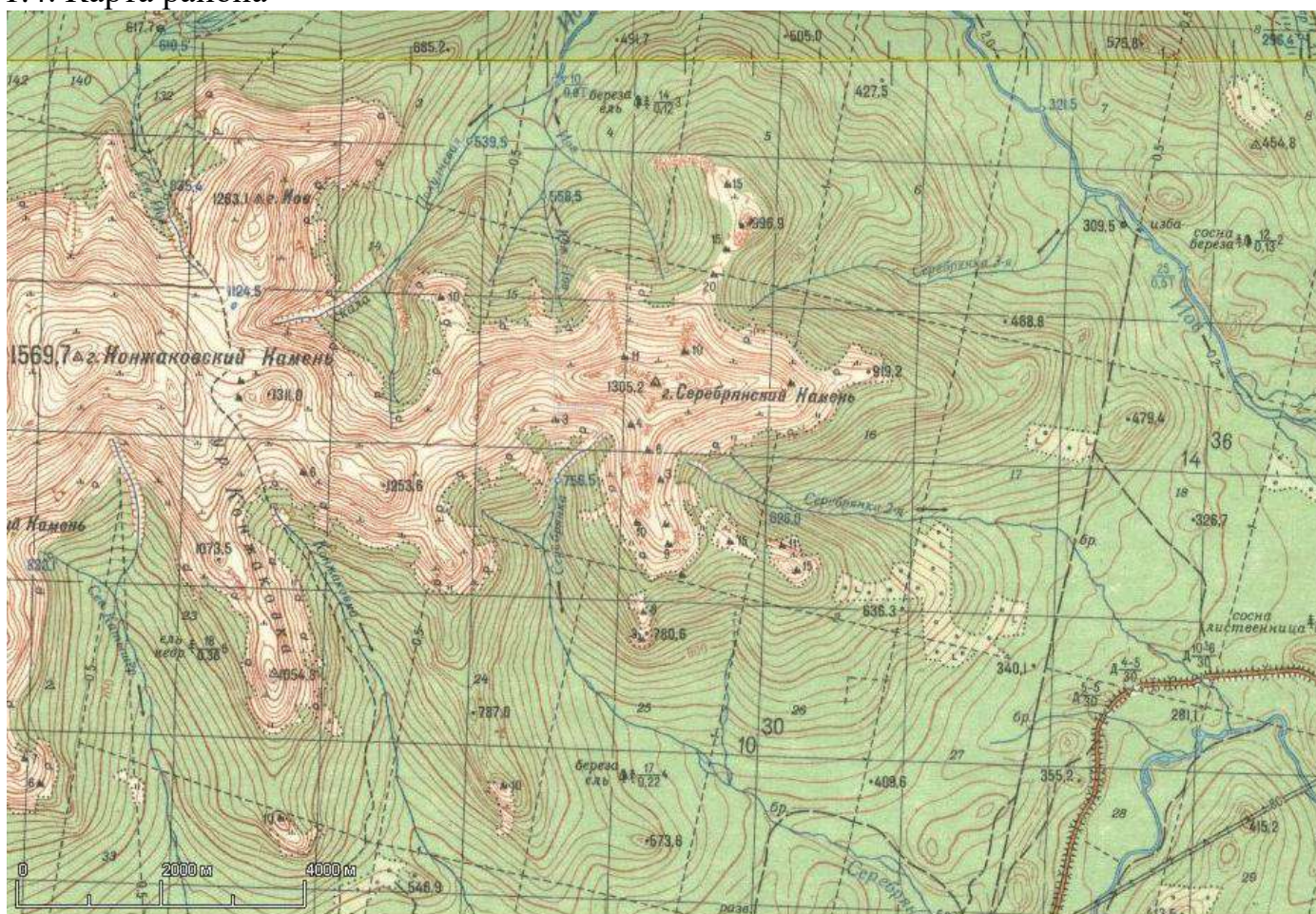
1.2. Фото профиля маршрута



1.3. Фотопанорама цирка Серебрянского Камня



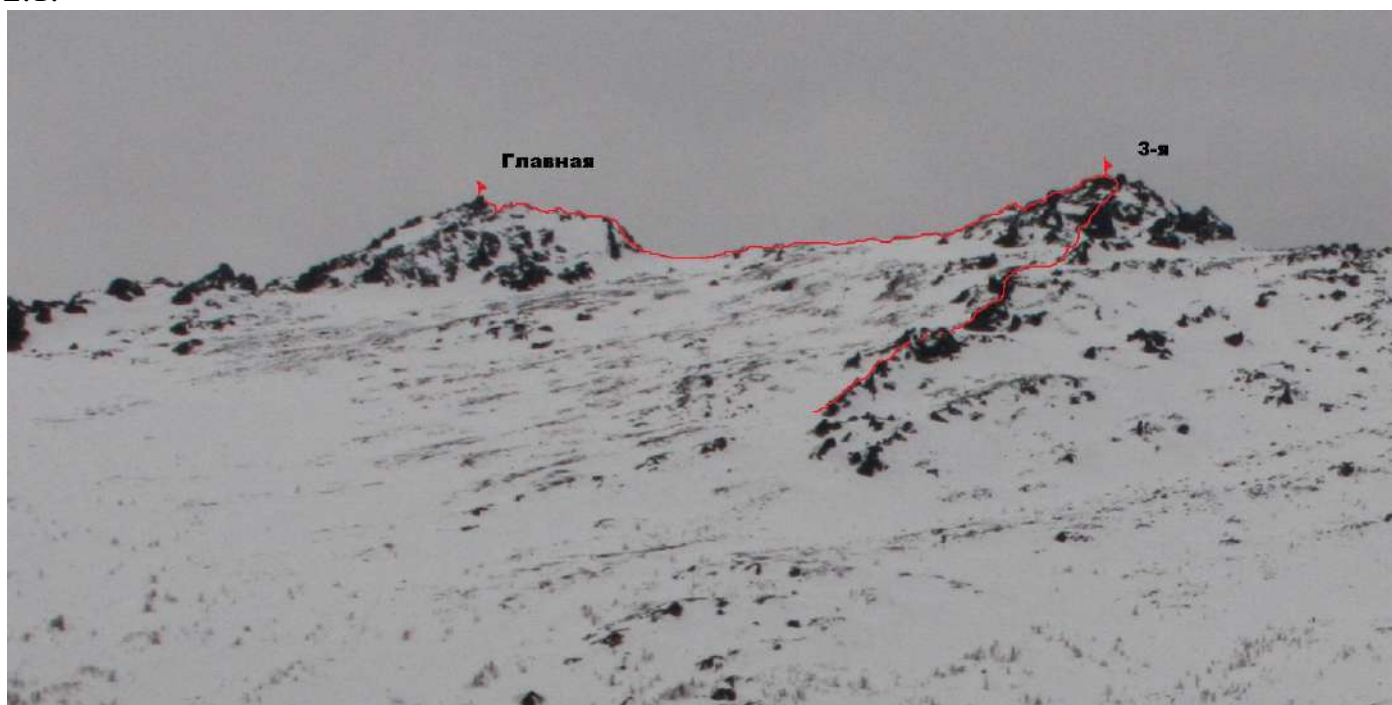
1.4. Карта района



Расположена вершина в районе Северный Урал, недалеко от г. Карпинск. На вершину Серебрянского Камня сегодня существует три квалифицированных маршрута 2а, 2б и 1б к тр. Заезд осуществляется по Серовскому тракту до г. Карпинск, затем по дороге г. Карпинск - п. Кытлым, не доезжая до турбазы Серебрянский камень, остановиться у реки Вторая Серебрянка у примыкающей справа технологической дороги и оттуда двигаться 4,5 километра пешком вверх по технологической дороге. На склонах массива Серебрянский Камень находится поляна спасателей, подходящая для размещения базового лагеря. Подход на маршрут начинается с поляны спасателей до предвершинного плато, около 2 часов, представляет из себя тропежку по заснеженному скальному гребню, по пути необходимо выставлять вешки либо пользоваться GPS, т.к. ветра и ограниченная видимость затрудняют ориентирование. От плато хорошо просматривается восточный гребень, по ходу справа виден восточный пик, имеющий местное название Третья Серебрянка, так как находится на перевале между реками вторая и третья Серебрянки. Подход от плато второй Серебрянки в сторону восточного гребня к месту начала маршрута в кошках - 30мин.

2. Характеристика маршрута

2.1.



2.2.Техническая характеристика участков маршрута

| № участка | Характер рельефа | Категория сложности | Протяженность, м | Вид и количество крючьев |
|-----------|----------------------|---------------------|------------------|--------------------------|
| R0-R1 | Комбинированный, 30° | 2 | 120 | 0 |
| R1-R2 | Комбинированный, 15° | 1 | 50 | 0 |
| R2-R3 | Комбинированный, 15° | 2 | 310 | 4шт., закладные |
| R3-R4 | Комбинированный, 20° | 1 | 350 | 0 |
| R3-R4 | Скальный, 35 | 2+ | 40 | 5 шт., закладные |

3. Характеристика действий команды

3.1. 1. Подход к началу маршрута.



3.1. 2. R0-R1



3.1. 3. R1-R2



3.1.4. Траверс гребня на 3 вершину Серебрянского Камня. R2-R3.



3.1.5. R3-R4.



3.1. 6. Выход на вершину. R4-R5.



| № участка | Описание | Номер фото |
|--------------|---|------------|
| R0-R1 | Удобная стоянка для подготовки к работе на маршруте. Выход на начало гребня третьей вершины Серебрянского камня. Маршрут проходит в направлении к пику обходя жандармы с правой стороны, вторая веревка выводит на центральную часть гребня, комбинированный рельеф второй кат трудности, страховка через выступы и петли. | 3.1.2 |
| R1-R2 | Выход на 3 вершину Серебрянский Камень, на которой установлен тур и памятная доска. | 3.1.3 |
| R2-R3 | Спуск с вершины в направлении вершины 3 вершины Серебрянский камень, траверс острого гребня второй категории, страховка удобная, подходят крупные закладные элементы. | 3.1.4 |
| R3-R4 | Гребень выполаживается и переходит в перемычку между вершинами, переход не требует страховки | 3.1.5 |
| R4-R5 | Выход на 3 (Главную) вершину Серебрянский Камень одновременно, с севера на юг по дуге с выходом на предвершинную площадку на которой установлен триангуляционный знак, на вершину ведет крутая стенка, проходить с попеременной страховкой. | 3.1.6 |

3.2. Фото команды на вершине у контрольного тура.



3.3. Маршрут объективно безопасен. Мобильная связь на маршруте отсутствует. Спуск с вершины: дюльфер на площадку под вершиной, далее вниз на плато без организации связок (спусковая тропа промаркирована), далее по пути подхода.

Рекомендации для последующих восходителей:

Маршрут по логике восхождения и ориентирования, а также по набору препятствий схож с маршрутом 1Б категории трудности на в. Курташ (по СВ гребню).

Особенностью маршрута является его зависимость от погодных условий, так как при сильном ветре возникнет опасность срыва с острого гребня. Выход в сторону главной вершины с севера - это особо продуваемое место с трудным ориентированием, рекомендуется при себе иметь GPS и доп. аккумуляторы.

Спуск с вершины вторая Серебрянка пролегает на юг в сторону поселка Кытлым, не категорированный, практически всегда обозначен вешками и не требует работы с веревкой.